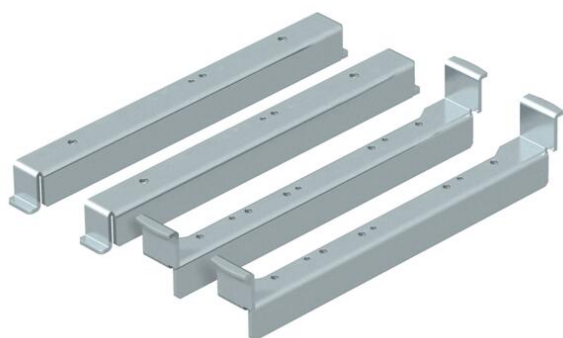


Scheda tecnica

Angolare di livellamento per montaggio in UGD250-3 per cassetta tonda

Codice articolo: 7410552



Angolare di livellamento per il montaggio delle cassette livellabili tonde nella scatola di connessione sotto pavimento del tipo UGD250-3.
Con tutti i componenti necessari per il montaggio e il livellamento.



St Acciaio

FS zincato in continuo

Dati anagrafici

Codice articolo	7410552
Tipo	NW 250-3 RK
Sigla 1	Profilo livellante
Sigla 2	per UGD250-3
Produttore	OBO
Materiale	Acciaio
Superficie	zincato in continuo
Norma per superfici	DIN EN 10346
Unità VK più piccola	1
Unità	Pezzo
Peso	130 kg
Unità di peso	kg/100 pz.
Impronta CO2 (GWP) dalla culla al cancello	4,9672 kg CO2e / 1 Pezzo

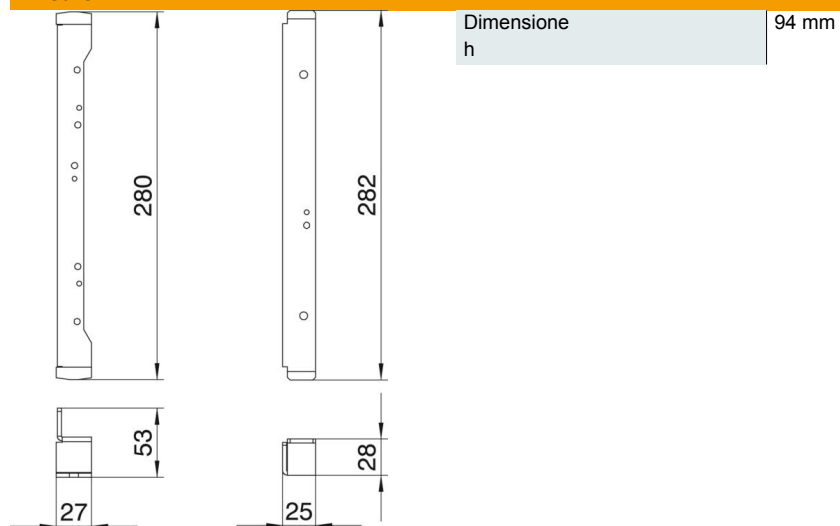
Scheda tecnica

Angolare di livellamento per montaggio in UGD250-3 per cassetta tonda

Codice articolo: 7410552



Misure



Dati tecnici

Versione	tondo
Disaccoppiabile	sì
Adatto per incasso nel pavimento doppio	no
Adatto per incasso in intercapedini del pavimento	no
Versione per carichi pesanti	no
Omologazioni	VDE