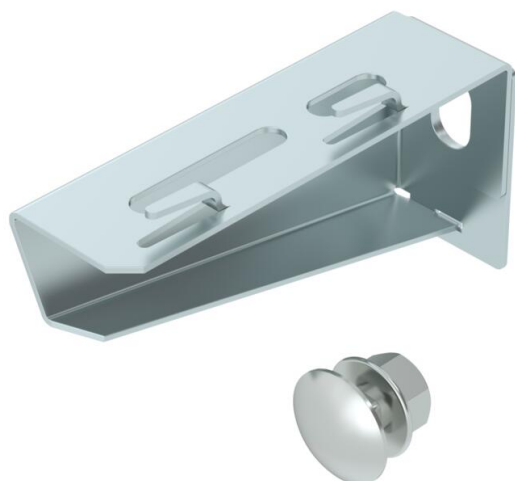


# Fiche technique

## Console murale et de pendard MWAG 12 FS

Référence: 6424600



Console murale et de pendard légère, modèle pliable, pour la fixation sans vis de chemins de câbles en treillis.  
Avec vis M10x25 pour la fixation sur des montants en U.  
Avec vis à tête bombée M10 x 25 pour la fixation sur des pendards en U.



**St** acier

**FS** galvanisé sendzimir

### Données de base

Référence	6424600
Type	MWAG 12 11 FS
Désignation 1	Console murale
Désignation 2	pour CDC Fil
Fabricant	OBO
Dimension	B110mm
Coloris	zinc
Matériau	acier
Surface	galvanisé sendzimir
Norme de surface	DIN EN 10346
Unité d'emballage minimale	1
Unité de mesure	Pièce
Poids	12,7 kg
Unité de poids	kg/100 paires
Empreinte CO2 (GWP) du berceau à la porte	0,4701 kg CO2e / 1 Pièce

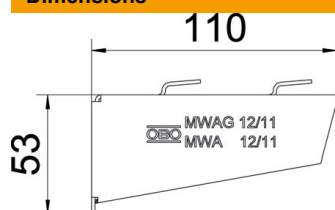
# Fiche technique

## Console murale et de pendard MWAG 12 FS

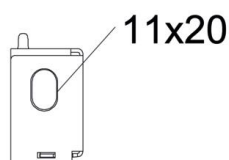
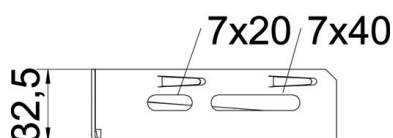
Référence: 6424600



### Dimensions



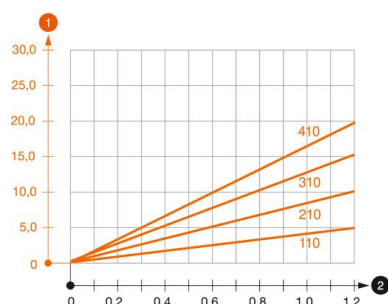
Longueur	32,5 mm
Largeur	110 mm
Hauteur	53 mm
Cote A	32,5 mm
Cote B	110 mm
Dimension H	53 mm



### Caractéristiques techniques

Modèle	Console murale et sur montant
F en kN	1,2 kN
Sécurité de fonctionnement pour largeur max.	100 mm
pour largeur min.	100
Diamètre du trou	11 mm
Acier inoxydable, décapé	non
Zone d'angle max.	90 mm
Zone d'angle min.	90 mm

### Charges



#### Diagramme de charge de la console type MWAG 12

- 1 Déflexion à la pointe de console avec charge autorisée
  - 2 Charge de console autorisée en kN sans charge d'homme
- Courbe de charge avec longueurs de console en mm

# Fiche technique

## Console murale et de pendard MWAG 12 FS

Référence: 6424600

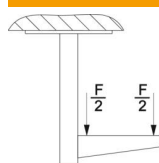


### Valeurs de charge des chevilles pour console murale et de pendard MWAG 12

Fixation au mur	Charge maximale [kN]			
	Longueur de console [mm]			
Type de Cheville	110	210	310	410
BZ3 10x90/0-30	1,2	1,2	1,2	1,2

Max. Belastung F ges. = Kabelgewicht + Kabelrinne + Ausleger. Die angegebenen Werte basieren auf gerissenem Beton der Festigkeitsklasse C20/25. Die Einbaubedingungen der ETA-Zulassung (Dübel) sind zu beachten!

### Valeurs de charge pour MWAG 12 sur pendard



pendard	Charge maximale F tot. en kN			
	Longueur de console en mm			
	100	200	300	400
US 3 K/ 20 - 60	1,2	1,2	1,2	1,2
US 3 K/ 70 - 120	1,2	1,2	1,2	1,2
US 5 K/ 20 - 60	1,2	1,2	1,2	1,2
US 5 K/ 70 - 120	1,2	1,2	1,2	1,2