

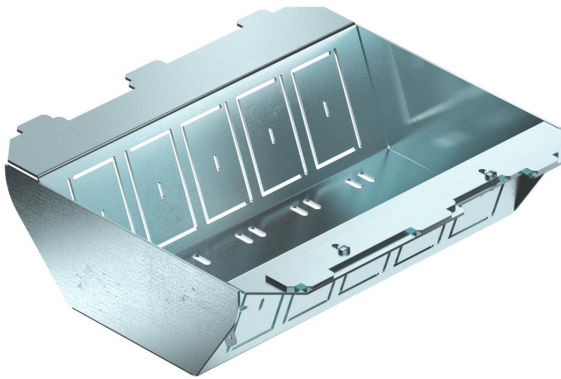
Technisches Datenblatt

Gerätebecher und Zubehör, Montageträger FLF

Artikelnummer: 7407715



Zum Einbau von 10 Installationsgeräten der Bauart FLF in Einbaueinheiten der Nenngröße 9 und R9.



St	Stahl
FS	bandverzinkt

Stammdaten

Artikelnummer	7407715
Typ	MT 9 10FLF
Bezeichnung 1	Montageträger FLF
Bezeichnung 2	für 10 FLF-Geräte
Hersteller	OBO
Werkstoff	Stahl
Oberfläche	bandverzinkt
Oberflächennorm	DIN EN 10346
Kleinste VK-Einheit	1
Mengeneinheit	Stück
Gewicht	59 kg
Gewichtseinheit	kg/100 St.
CO ₂ Fußabdruck (GWP) Cradle-to-Gate	3,457 kg CO ₂ e / 1 Stück

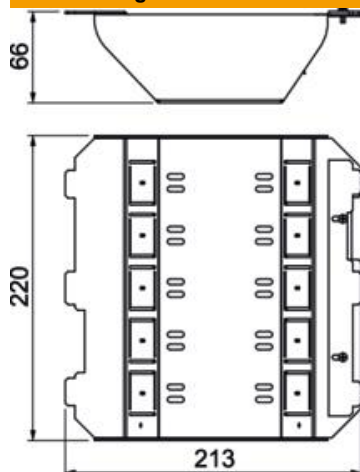
Technisches Datenblatt

Gerätebecher und Zubehör, Montageträger FLF

Artikelnummer: 7407715



Abmessungen



Technische Daten

Anzahl der einbaubaren Geräte	10
Beschriftungsfeld	nein
Bodenbelagsschutzrahmen	nein
Bodenblech	nein
Bodenbündig versenkbar	nein
Dichtungseinbaumöglichkeit	nein
Einbauöffnung für Aufflurtank	nein
Entkoppelbar	nein
Geeignet für Doppelbodeneinbau	ja
Geeignet für estrichbündigen geschlossenen Unterflurkanal	ja
Geeignet für estrichüberdeckten Unterflurkanal	ja
Geeignet für Hohlbodeneinbau	ja
Geeignet für Unterflurkanal	ja
Mit Bodenbelagsaussparung	nein
Schwerlastausführung	nein