

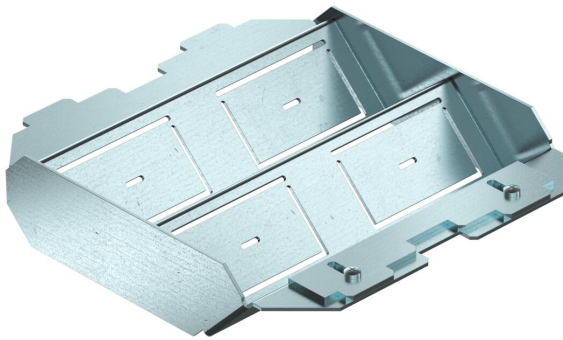
Technisches Datenblatt

Gerätebecher und Zubehör, Montageträger FLF

Artikelnummer: 7407710



Zum Einbau von 4 Installationsgeräten der Bauart FLF in Einbaueinheiten der Nenngröße 4 und R4.



St	Stahl
FS	bandverzinkt

Stammdaten

Artikelnummer	7407710
Typ	MT4 4FLF
Bezeichnung 1	Montageträger FLF
Bezeichnung 2	für 4 FLF-Geräte
Hersteller	OBO
Werkstoff	Stahl
Oberfläche	bandverzinkt
Oberflächennorm	DIN EN 10346
Kleinste VK-Einheit	1
Mengeneinheit	Stück
Gewicht	32 kg
Gewichtseinheit	kg/100 St.
CO ₂ Fußabdruck (GWP) Cradle-to-Gate	1,7012 kg CO ₂ e / 1 Stück

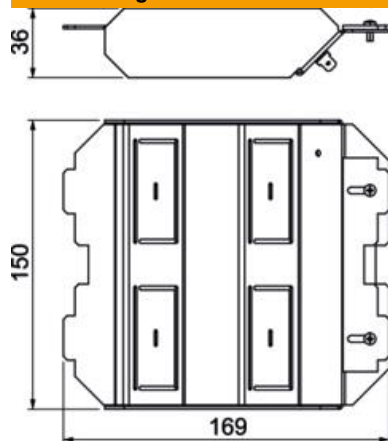
Technisches Datenblatt

Gerätebecher und Zubehör, Montageträger FLF

Artikelnummer: 7407710



Abmessungen



Technische Daten

Anzahl der einbaubaren Geräte	4
Bodenblech	nein
Dichtungseinbaumöglichkeit	nein
Geeignet für Doppelbodeneinbau	ja
Geeignet für estrichbündigen geschlossenen Unterflurkanal	ja
Geeignet für estrichüberdeckten Unterflurkanal	ja
Geeignet für Hohlbodeneinbau	ja
Geeignet für Unterflurkanal	ja