

Scheda tecnica

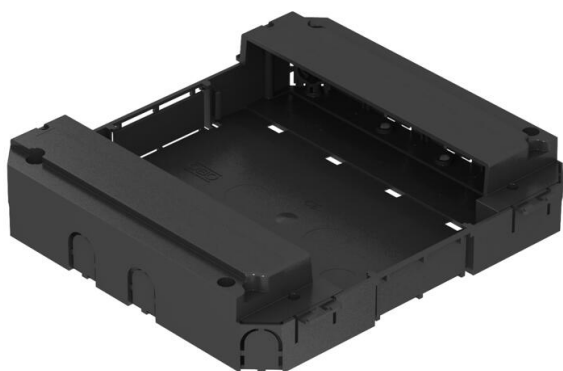
Supporto prese per l'installazione verticale di dispositivi
Modul 45®.

Codice articolo: 7408698



Box per il montaggio di otto apparecchi Modul 45 in un modulo apparecchi standard vuoto o una cassetta livellabile vuota di dimensione nominale 9 o R9. Il supporto modulo viene innestato nella griglia di fissaggio.

I telai di montaggio MT45V per il montaggio degli apparecchi Modul 45 e le piastre di montaggio MPMT45 per le prese dati possono essere ordinati separatamente. I fori sulla parete laterale per passaggio tubi hanno un diametro di 21 mm.



PA Poliammide

Dati anagrafici

| | |
|--|----------------------------|
| Codice articolo | 7408698 |
| Tipo | MT45V 0 |
| Definizione 1 | Cassetta portafrutti |
| Definizione 2 | per torretta altezza 55 mm |
| Produttore | OBO |
| Colore | nero grafite; RAL 9011 |
| Materiale | Poliammide |
| Unità VK più piccola | 1 |
| Unità | Pezzo |
| Peso | 29 kg |
| Unità di peso | kg/100 Paio |
| Impronta CO2 (GWP) dalla culla al cancello | 1,0923 kg CO2e / 1 Pezzo |

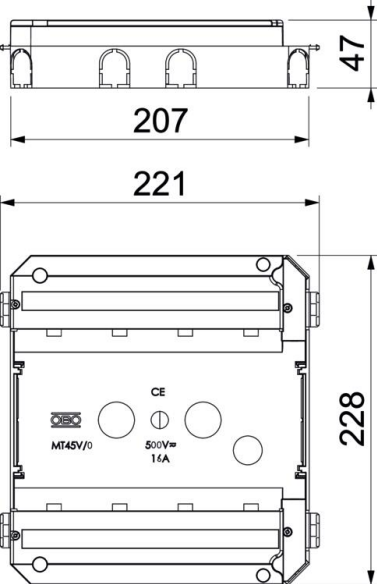
Scheda tecnica

Supporto prese per l'installazione verticale di dispositivi
Modul 45®.

Codice articolo: 7408698



Misure



Dati tecnici

| | |
|---|-----------|
| Piastra a pavimento | no |
| Possibilità di incasso della guarnizione | no |
| Adatto per incasso nel pavimento doppio | sì |
| Adatto per canali sotto pavimento chiusi a filo battuto | sì |
| Adatto per condotti sotto battuto coperti dal massetto | sì |
| Adatto per incasso in intercapedini del pavimento | sì |
| Adatto per canale sotto pavimento | sì |
| Tipo di montaggio apparecchi di installazione | innestare |
| Possibilità di scarico di trazione | sì |