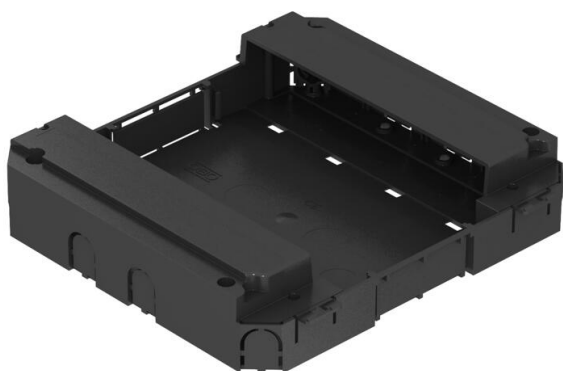


# Fiche technique

## Support de modules pour montage vertical d'appareillages

### Module 45®

Référence: 7408698



Support de module pour le montage de huit appareillages Modul 45 maximum dans un boîtier de sol standard vide ou une cassette vide réglable en hauteur de taille nominale 9 ou R9. Le support de modules est enclenché dans le cran d'arrêt

Le cadre de montage MT45V pour l'installation de l'appareil Modul 45 et les plaques de montage MPMT45 pour prises femelles de données peuvent être commandés séparément. Les perforations sur la paroi latérale pour l'entrée de tube ont un diamètre de 21 mm.



PA polyamide

#### Données de base

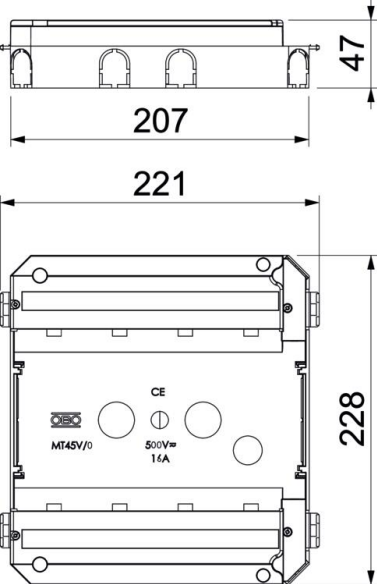
Référence	7408698
Type	MT45V 0
Désignation 1	Support de modules
Désignation 2	pour système 55
Fabricant	OBO
Coloris	noir graphite ; RAL 9011
Matériau	polyamide
Unité d'emballage minimale	1
Unité de mesure	Pièce
Poids	29 kg
Unité de poids	kg/100 paires
Empreinte CO2 (GWP) du berceau à la porte	1,0923 kg CO2e / 1 Pièce

# Fiche technique

Support de modules pour montage vertical d'appareillages  
Module 45®  
Référence: 7408698



## Dimensions



## Caractéristiques techniques

tôle de fond	non
possibilité d'installation du joint	non
convient pour montage dans des faux-planchers	oui
convient pour goulotte sous chape fermée, affleurante avec la chape	oui
convient pour goulotte sous chape, noyée dans la chape	oui
Convient pour montage dans plancher technique	oui
Convient pour goulotte noyée	oui
Type de montage appareil d'installation	clipser
Possibilité de décharge de traction	oui