

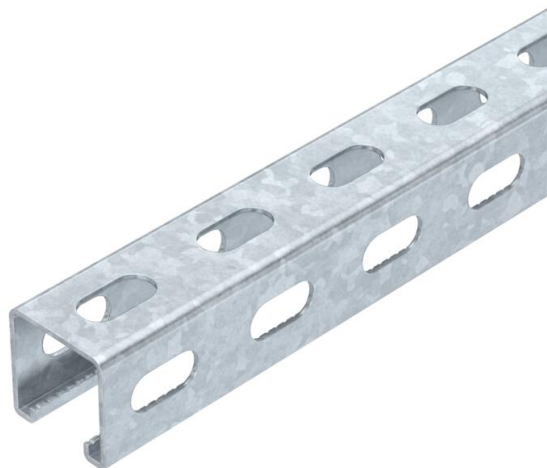
# Scheda tecnica

Profilato MS4141, scanalatura 22 mm, FT, asolatura 3 lati

Codice articolo: 1123005



Profilati a C pesanti per l'installazione individuale di costruzioni portanti come ad es. canaline o come mensole per quadri di comando. Utilizzabile anche per la posa dei cavi in unione con staffe reggicavo con base a U.



**St** Acciaio

**FT** zincato a caldo per immersione

## Dati anagrafici

Codice articolo	1123005
Tipo	MSL4141PP6000FT
Sigla 1	Profilato a C
Sigla 2	asolato, scanalatura 22mm
Produttore	OBO
Dimensione	6000x41x41
Materiale	Acciaio
Superficie	zincato a caldo per immersione
Norma per superfici	DIN EN ISO 1461
Unità VK più piccola	6
Unità	Metro
Peso	191,5 kg
Unità di peso	kg/100 m
Impronta CO2 (GWP) dalla culla al cancello	4,3731 kg CO2e / 1 Metro

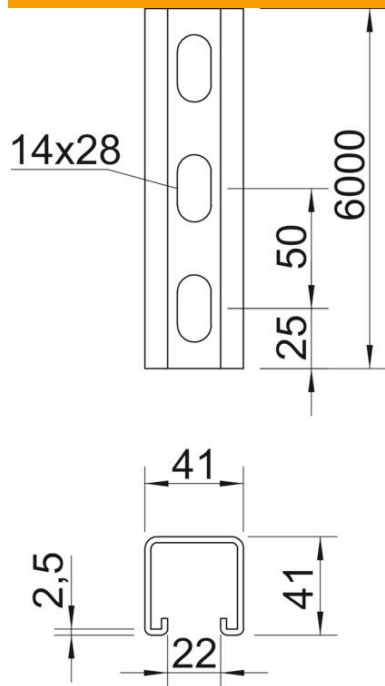
# Scheda tecnica

Profilato MS4141, scanalatura 22 mm, FT, asolatura 3 lati

Codice articolo: 1123005



## Misure



Lunghezza	6.000 mm
Larghezza	41 mm
Altezza	41 mm
Dimensione L	6.000 mm

## Dati tecnici

Separabile	no
Tipo della foratura	Forato su 3 lati
Versione	Profilo semplice
Distanza da centro foro	50 mm
Mantenimento funzionale	sì
Dimensioni foro	14x28 mm
Spessore materiale	2 mm
Con foratura	sì
Con dentatura	sì
Forma del profilato	Profilato a C
Larghezza asola	22 mm
Valore statico A	2,01 cm <sup>2</sup>
Valore statico Iy	5,13 cm <sup>4</sup>
Valore statico Iz	5,88 cm <sup>4</sup>
Valore statico Wy	2,49 cm <sup>3</sup>
Valore statico Wz	2,88 cm <sup>3</sup>