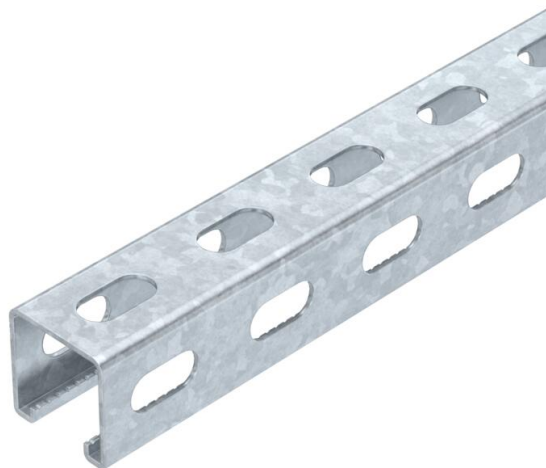


Scheda tecnica

Profilato di montaggio MS4141, larghezza scanalatura
22 mm, FT, foratura laterale
Codice articolo: 1123005



Profilati a C pesanti per l'installazione individuale di costruzioni portanti come ad es. canaline o come mensole per quadri di comando. Utilizzabile anche per la posa dei cavi in unione con staffe reggicavo con base a U.



St

Acciaio

FT

zincato a caldo per immersione

Dati anagrafici

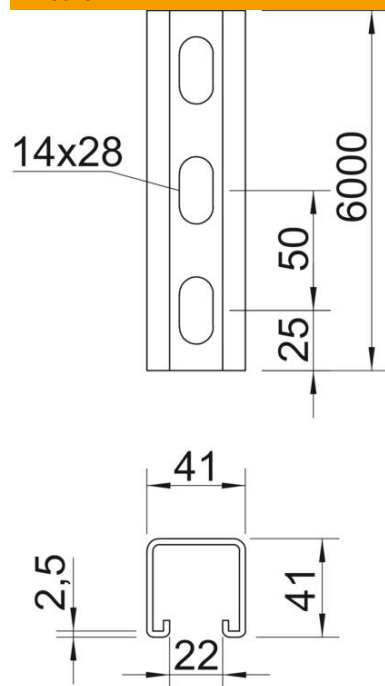
Codice articolo	1123005
Tipo	MSL4141PP6000FT
Definizione 1	Profilato
Definizione 2	asolata, foro 22mm
Produttore	OBO
Dimensionee	6000x41x41
Materiale	Acciaio
Superficie	zincato a caldo per immersione
Norma per superfici	DIN EN ISO 1461
Unità VK più piccola	6
Unità	Metro
Peso	191.5 kg
Unità di peso	kg/100 Pz.
Impronta CO2 (GWP) dalla culla al cancello	4,3731 kg CO2e / 1 Metro

Scheda tecnica

Profilato di montaggio MS4141, larghezza scanalatura
22 mm, FT, foratura laterale
Codice articolo: 1123005



Misure



Lunghezza	6'000 mm
Larghezza	41 mm
Altezza	41 mm
Dimensione L	6'000 mm

Dati tecnici

Separabile	no
Tipo della foratura	Forato su 3 lati
Versione	Profilo semplice
Distanza foro dal centro	50 mm
Mantenimento funzionale	sì
Dimensioni foro	14x28 mm
Spessore materiale	2 mm
Con foratura	sì
Con dentatura	sì
Forma del profilato	Profilo a C
Dimensioni asola	22 mm
Valore statico A	2.01 cm ²
Valore statico I _y	5.13 cm ⁴
Valore statico I _z	5.88 cm ⁴
Valore statico W _y	2.49 cm ³
Valore statico W _z	2.88 cm ³