

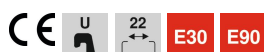
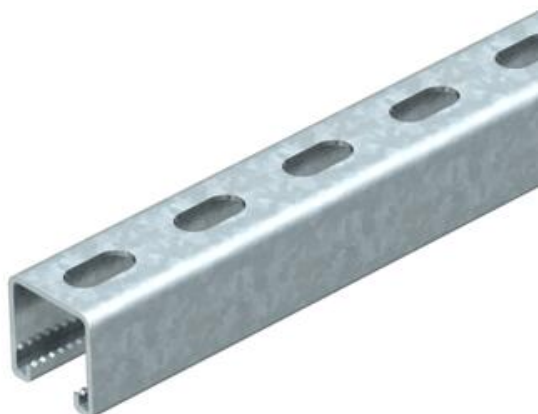
Scheda tecnica

Profilato di montaggio MSL4141, scanalatura 22 mm, FT, forato

Codice articolo: 1122964



Profilati a C pesanti per l'installazione individuale di costruzioni portanti come ad es. canaline o come mensole per quadri di comando. Utilizzabile anche per la posa dei cavi in unione con staffe reggicavo con base a U.



St Acciaio

FT zincato a caldo per immersione

Dati anagrafici

Codice articolo	1122964
Tipo	MSL4141P3000FT
Definizione 1	Profilato
Definizione 2	asolata, foro 22mm
Produttore	OBO
Dimensionee	3000x41x41
Materiale	Acciaio
Superficie	zincato a caldo per immersione
Norma per superfici	DIN EN ISO 1461
Unità VK più piccola	3
Unità	Metro
Peso	214.7 kg
Unità di peso	kg/100 Pz.
Impronta CO2 (GWP) dalla culla al cancello	4,4328 kg CO2e / 1 Metro

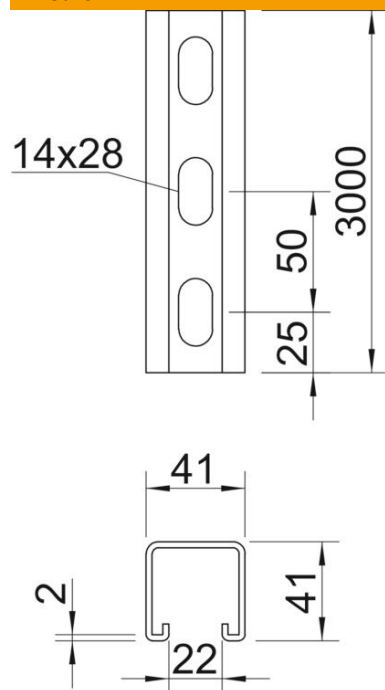
Scheda tecnica

Profilato di montaggio MSL4141, scanalatura 22 mm, FT, forato

Codice articolo: 1122964



Misure



Lunghezza.	3'000 mm
Larghezza	41 mm
Altezza	41 mm
Dimensione L	3'000 mm

Dati tecnici

Separabile	no
Tipo della foratura	Forato sul retro
Versione	Profilo semplice
Distanza foro dal centro	50 mm
Mantenimento funzionale	sì
Dimensioni foro	14x28 mm
Spessore materiale	2 mm
Con foratura	sì
Con dentatura	sì
Forma del profilato	Profilo a C
Dimensioni asola	22 mm
Valore statico A	2.45 cm ²
Valore statico I _y	5.18 cm ⁴
Valore statico I _z	7.56 cm ⁴
Valore statico W _y	2.51 cm ³
Valore statico W _z	2.69 cm ³