

Scheda tecnica

Dado scorrevole ZL

Codice articolo: 1147168



Dado scorrevole per l'impiego con profilati MS5030



St Acciaio

ZL Lamella di zinco

Dati anagrafici

| | |
|--|--------------------------|
| Codice articolo | 1147168 |
| Tipo | MS50SN M12 ZL |
| Sigla 1 | Dado scorrevole |
| Sigla 2 | per profilato MS5030 |
| Produttore | OBO |
| Dimensione | M12 |
| Materiale | Acciaio |
| Superficie | Lamella di zinco |
| Norma per superfici | |
| Unità VK più piccola | 50 |
| Unità | Pezzo |
| Peso | 6,1 kg |
| Unità di peso | kg/100 pz. |
| Impronta CO2 (GWP) dalla culla al cancello | 0,1567 kg CO2e / 1 Pezzo |

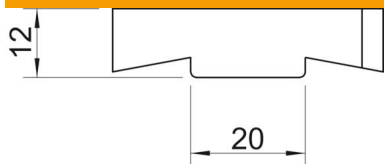
Scheda tecnica

Dado scorrevole ZL

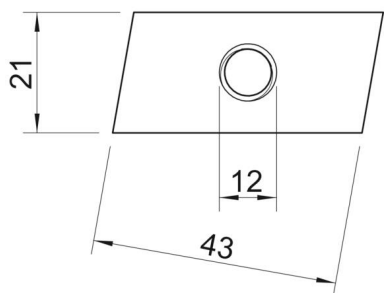
Codice articolo: 1147168



Misure



| | |
|-----------|-------|
| Lunghezza | 43 mm |
| Larghezza | 21 mm |
| Altezza | 12 mm |



Dati tecnici

| | |
|---------------------|-----|
| Filettatura | M12 |
| Filettatura metrica | 12 |
| Con molla | no |