

# Scheda tecnica

## Dado scorrevole ZL

Codice articolo: 1147210



Dado scorrevole per l'impiego con profilati MS4121 e MS4141



**St** Acciaio

**ZL** Lamella di zinco

### Dati anagrafici

|  |                           |
|--|---------------------------|
| Codice articolo                            | 1147210                   |
| Tipo                                       | MS41SN M8 ZL              |
| Sigla 1                                    | Dado scorrevole           |
| Sigla 2                                    | per profilato MS4121/4141 |
| Produttore                                 | OBO                       |
| Dimensione                                 | M8                        |
| Materiale                                  | Acciaio                   |
| Super- ficie                               | Lamella di zinco          |
| Norma per superfici                        |                           |
| Unità VK più piccola                       | 50                        |
| Unità                                      | Pezzo                     |
| Peso                                       | 2,5 kg                    |
| Unità di peso                              | kg/100 pz.                |
| Impronta CO2 (GWP) dalla culla al cancello | 0,0731 kg CO2e / 1 Pezzo  |

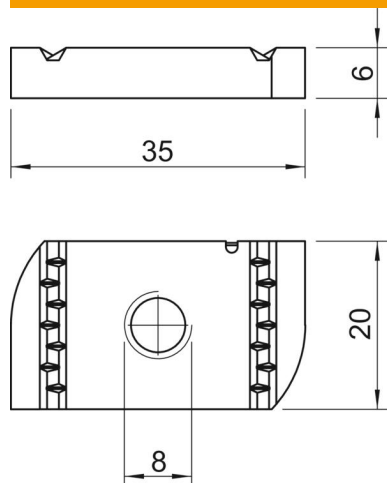
# Scheda tecnica

## Dado scorrevole ZL

Codice articolo: 1147210



### Misure



|           |       |
|-----------|-------|
| Lunghezza | 35 mm |
| Larghezza | 20 mm |
| Altezza   | 6 mm  |

### Dati tecnici

|                     |    |
|---------------------|----|
| Filettatura         | M8 |
| Filettatura metrica | 8  |
| Con molla           | no |