

# Fiche technique

## Écrou-coulisseau ZL

Référence: 1147210



Écrou-coulisseau pour rails profilés MS4121 et MS4141



St Acier

ZL Lamelle de zinc

### Données de base

Référence	1147210
Type	MS41SN M8 ZL
Désignation 1	Écrou-coulisseau
Désignation 2	pour rail profilé MS4121/4141
Fabricant	OBO
Dimension	M8
Matériau	Acier
Surface	Lamelle de zinc
Norme de surface	
Unité d'emballage minimale	50
Unité de quantité	pc
Poids	2,5 kg
Unité de poids	kg/100 pc
Empreinte CO2 (GWP) du berceau à la porte	0,0731 kg CO2e / 1 Pièce

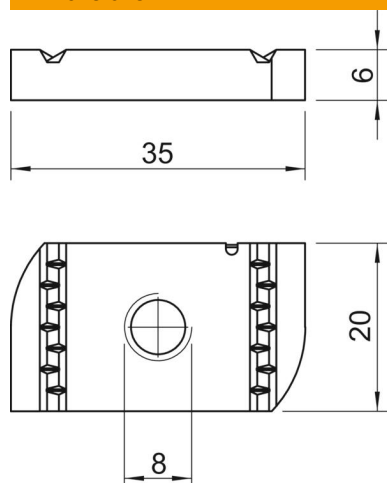
# Fiche technique

## Écrou-coulisseau ZL

Référence: 1147210



### Dimensions



Longueur	35 mm
Largeur	20 mm
Hauteur	6 mm

### Caractéristiques techniques

Filetage	M8
Filetage, métrique	8
Avec ressort	non