

Scheda tecnica

Dado scorrevole ZL

Codice articolo: 1147206



Dado scorrevole per l'impiego con profilati MS4121 e MS4141



St Acciaio

ZL Lamella di zinco

Dati anagrafici

Codice articolo	1147206
Tipo	MS41SN M6 ZL
Sigla 1	Dado scorrevole
Sigla 2	per profilato MS4121/4141
Produttore	OBO
Dimensione	M6
Materiale	Acciaio
Super- ficie	Lamella di zinco
Norma per superfici	
Unità VK più piccola	50
Unità	Pezzo
Peso	2,88 kg
Unità di peso	kg/100 pz.
Impronta CO2 (GWP) dalla culla al cancello	0,0751 kg CO2e / 1 Pezzo

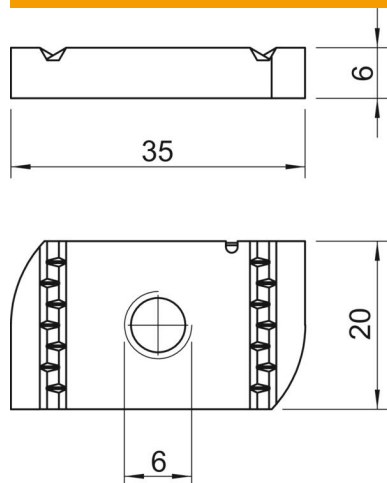
Scheda tecnica

Dado scorrevole ZL

Codice articolo: 1147206



Misure



Lunghezza	35 mm
Larghezza	20 mm
Altezza	6 mm

Dati tecnici

Filettatura	M6
Filettatura metrica	6
Con molla	no