

Scheda tecnica

Dado scorrevole ZL

Codice articolo: 1147214



Dado scorrevole per l'impiego con profilati MS4121 e MS4141



St Acciaio

ZL Lamella di zinco

Dati anagrafici

| | |
|--|---------------------------|
| Codice articolo | 1147214 |
| Tipo | MS41SN M10 ZL |
| Sigla 1 | Dado scorrevole |
| Sigla 2 | per profilato MS4121/4141 |
| Produttore | OBO |
| Dimensione | M10 |
| Materiale | Acciaio |
| Super- ficie | Lamella di zinco |
| Norma per superfici | |
| Unità VK più piccola | 50 |
| Unità | Pezzo |
| Peso | 3,65 kg |
| Unità di peso | kg/100 pz. |
| Impronta CO2 (GWP) dalla culla al cancello | 0,0945 kg CO2e / 1 Pezzo |

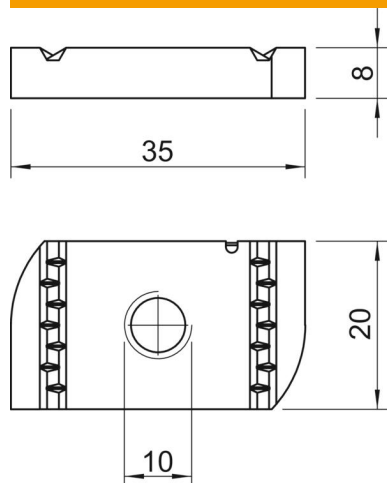
Scheda tecnica

Dado scorrevole ZL

Codice articolo: 1147214



Misure



| | |
|-----------|-------|
| Lunghezza | 35 mm |
| Larghezza | 20 mm |
| Altezza | 8 mm |

Dati tecnici

| | |
|---------------------|-----|
| Filettatura | M10 |
| Filettatura metrica | 10 |
| Con molla | no |