

Fiche technique

Rail de montage MS4121, ouverture 22 mm, double, A2, perforé

Référence: 1122954



Rail type 41x41 avec fond perforé, modèle lourd et ouverture 22 mm. En version double, c.-à-d. que deux rails profilés sont reliés au niveau du sol (soudés).



A2 acier inoxydable 1.4301

2B nu, traité

Données de base

| | |
|---|-----------------------------|
| Référence | 1122954 |
| Type | MS4142P6000A2 |
| Désignation 1 | Rail profilé |
| Désignation 2 | perforé, ouverture de 22 mm |
| Fabricant | OBO |
| Dimension | 6000x41x42 |
| Matériau | acier inoxydable 1.4301 |
| Surface | nu, traité |
| Norme de surface | |
| Unité d'emballage minimale | 6 |
| Unité de mesure | Mètre |
| Poids | 283,8 kg |
| Unité de poids | kg/100 pc |
| Empreinte CO2 (GWP) du berceau à la porte | 14,6146 kg CO2e / 1 Mètre |

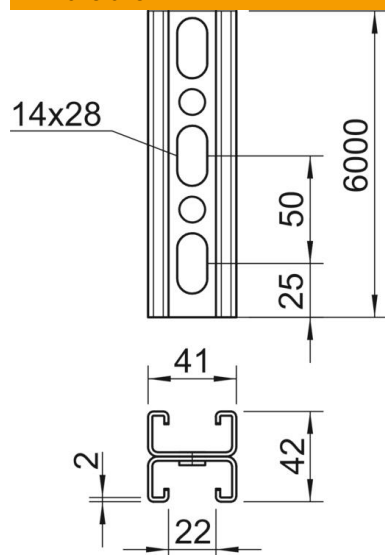
Fiche technique

Rail de montage MS4121, ouverture 22 mm, double, A2, perforé

Référence: 1122954



Dimensions



| | |
|----------|----------|
| Longueur | 6 000 mm |
| Largeur | 41 mm |
| Hauteur | 42 mm |
| Cote L | 6 000 mm |

Caractéristiques techniques

| | |
|----------------------------|----------------------|
| Séparable | non |
| Type de perforation | Toile perforée |
| Modèle | Profilé double |
| Sécurité de fonctionnement | non |
| Taille du trou | 14x28 mm |
| épaisseur du matériau | 2 mm |
| avec denture | oui |
| Forme de profilé | Profilé en C |
| Ouverture | 22 mm |
| Valeur statistique A | 3,3 cm ² |
| Valeur statistique Iy | 5,38 cm ⁴ |
| Valeur statistique Iz | 9,02 cm ⁴ |
| Valeur statistique Wy | 1,28 cm ³ |
| Valeur statistique Wz | 0,25 cm ³ |