

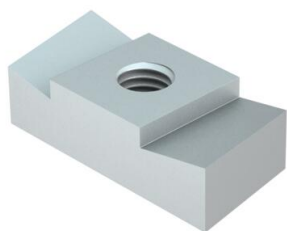
# Scheda tecnica

Dado scorrevole

Codice articolo: 1147106



Dado scorrevole per l'impiego con profilati MS4022



**St** Acciaio

**ZL** Lamella di zinco

## Dati anagrafici

Codice articolo	1147106
Tipo	MS40SN M6 ZL
Sigla 1	Dado scorrevole
Sigla 2	per profilato MS4022
Produttore	OBO
Dimensione	M6
Materiale	Acciaio
Superficie	Lamella di zinco
Norma per superfici	
Unità VK più piccola	50
Unità	Pezzo
Peso	3,75 kg
Unità di peso	kg/100 pz.
Impronta CO2 (GWP) dalla culla al cancello	0,087 kg CO2e / 1 Pezzo

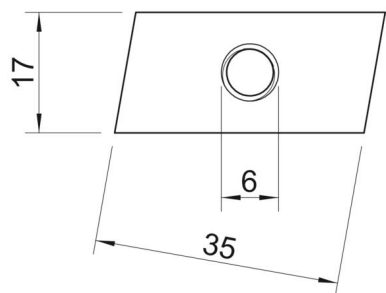
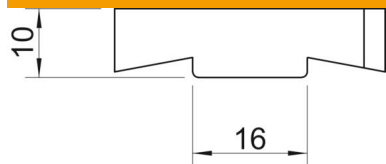
# Scheda tecnica

Dado scorrevole

Codice articolo: 1147106



## Misure



Lunghezza	35 mm
Larghezza	17 mm
Altezza	10 mm
Dimensione B	17 mm
Dimensione H	10 mm
Dimensione L	30 mm

## Dati tecnici

Filettatura	M6
Filettatura metrica	6
Con molla	no