

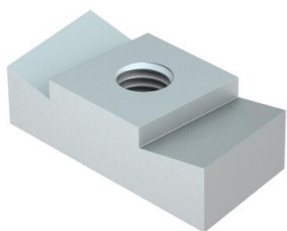
Scheda tecnica

Dado scorrevole

Codice articolo: 1147114



Dado scorrevole per l'impiego con profilati MS4022



St Acciaio

ZL Lamella di zinco

Dati anagrafici

Codice articolo	1147114
Tipo	MS40SN M10 ZL
Sigla 1	Dado scorrevole
Sigla 2	per profilato MS4022
Produttore	OBO
Dimensione	M10
Materiale	Acciaio
Superficie	Lamella di zinco
Norma per superfici	
Unità VK più piccola	50
Unità	Pezzo
Peso	3,4 kg
Unità di peso	kg/100 pz.
Impronta CO2 (GWP) dalla culla al cancello	0,0864 kg CO2e / 1 Pezzo

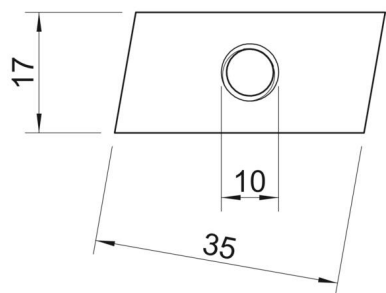
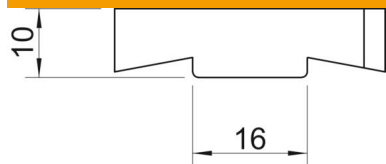
Scheda tecnica

Dado scorrevole

Codice articolo: 1147114



Misure



Lunghezza	35 mm
Larghezza	17 mm
Altezza	10 mm
Dimensione B	17 mm
Dimensione	10 mm
H	
Dimensione L	30 mm

Dati tecnici

Filettatura	M10
Filettatura metrica	10
Con molla	no