

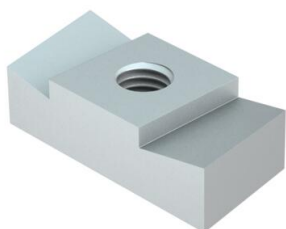
Fiche technique

Écrou-coulisseau ZL

Référence: 1147114



Écrou coulisseau pour rail profilé MS4022



St acier

ZL Lamelle de zinc

Données de base

Référence	1147114
Type	MS40SN M10 ZL
Désignation 1	Écrou-coulisseau
Désignation 2	pour rail profilé MS4022
Fabricant	OBO
Dimension	M10
Matériau	acier
Surface	Lamelle de zinc
Norme de surface	
Unité d'emballage minimale	50
Unité de mesure	Pièce
Poids	3,4 kg
Unité de poids	kg/100 paires
Empreinte CO2 (GWP) du berceau à la porte	0,0864 kg CO2e / 1 Pièce

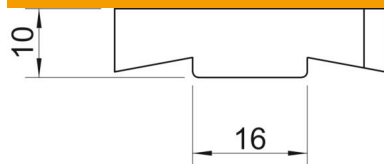
Fiche technique

Écrou-coulisseau ZL

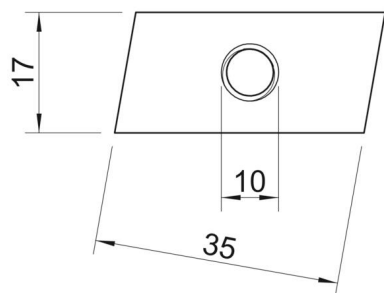
Référence: 1147114



Dimensions



Longueur	35 mm
Largeur	17 mm
Hauteur	10 mm
Cote B	17 mm
Dimension H	10 mm
Cote L	30 mm



Caractéristiques techniques

Filetage	M10
Filetage, métrique	10
Avec ressort	non