

# Scheda tecnica

Profilato di montaggio MS4022, pesante, scanalatura 18 mm, FT

Codice articolo: 6007260



Profilati MS4022 per l'utilizzo come piolo in passerelle a scaletta pesanti.  
Carico massimo per i pioli 175 kg.  
La staffa reggicavo idonea è il tipo 2056U.



**St** Acciaio

**FT** zincato a caldo per immersione

## Dati anagrafici

Codice articolo	6007260
Tipo	MS4022P0692FT
Sigla 1	Profilato a C
Sigla 2	per U-support
Produttore	OBO
Dimensione	692x40x22,5
Materiale	Acciaio
Superficie	zincato a caldo per immersione
Norma per superfici	DIN EN ISO 1461
Unità VK più piccola	1
Unità	Pezzo
Peso	113 kg
Unità di peso	kg/100 pz.
Impronta CO2 (GWP) dalla culla al cancello	2,3065 kg CO2e / 1 Pezzo

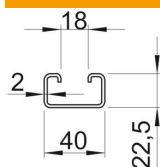
# Scheda tecnica

Profilato di montaggio MS4022, pesante, scanalatura 18 mm, FT

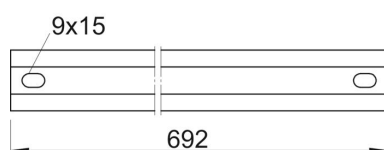
Codice articolo: 6007260



## Misure



Dimensioni LxH	40x22,5 mm
Lunghezza	692 mm
Larghezza	40 mm
Altezza	22,5 mm



## Dati tecnici

Tipo della foratura	Forato sul retro
Versione	Profilo semplice
Spessore materiale	2 mm
Forma del profilato	Profilato a C
Larghezza asola	18 mm