

Fiche technique

Rail de montage MS4022, lourd, fente 18 mm, FT

Référence: 6007260



Rail profilé MS4022 pour une utilisation comme échelon dans les échelles verticales lourdes.

Charge maximale des échelons 175 kg.

La bride de fixation correspondante est de type 2056U.



St Acier

FT galvanisé à chaud par trempage

Données de base

Référence	6007260
Type	MS4022P0692FT
Désignation 1	Echelon
Désignation 2	pour montant en U
Fabricant	OBO
Dimension	692x40x22,5
Matériau	Acier
Surface	galvanisé à chaud par trempage
Norme de surface	DIN EN ISO 1461
Unité d'emballage minimale	1
Unité de quantité	pc
Poids	113 kg
Unité de poids	kg/100 pc
Empreinte CO ₂ (GWP) du berceau à la porte	2,3065 kg CO ₂ e / 1 Pièce

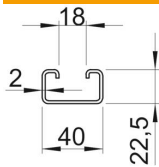
Fiche technique

Rail de montage MS4022, lourd, fente 18 mm, FT

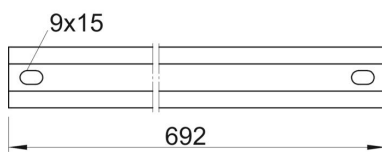
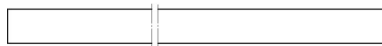
Référence: 6007260



Dimensions



Dimensions BxH	40x22,5 mm
Longueur	692 mm
Largeur	40 mm
Hauteur	22,5 mm



Caractéristiques techniques

Type de perforation	Dos perforé
Modèle	Profilé simple
Épaisseur du matériau	2 mm
Forme de profilé	Profilé en C
Ouverture	18 mm