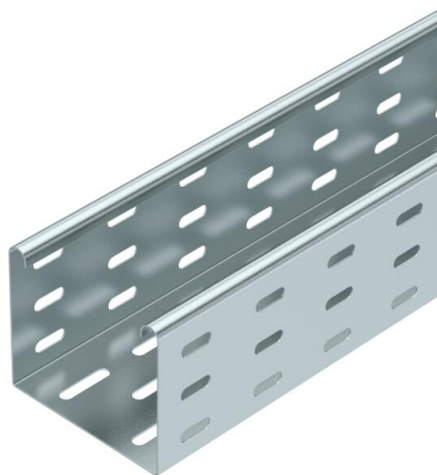


Scheda tecnica

Passerella portacavi MKS 85 FS

Codice articolo: 6057101



MKS 85 = sistema di passerelle medio pesante con bordo di altezza pari a 85 mm.
Schermatura magnetica senza coperchio 20 dB, con coperchio 50 dB.



St

Acciaio

FS

zincato in continuo

Dati anagrafici

Codice articolo	6057101
Tipo	MKS 810 FS
Definizione 1	Passerella MKS
Definizione 2	asolata
Produttore	OBO
Dimensionee	85x100x3000
Colore	zinco
Materiale	Acciaio
Superficie	zincato in continuo
Norma per superfici	DIN EN 10346
Unità VK più piccola	3
Unità	Metro
Peso	209.366 kg
Unità di peso	kg/100 Pz.
Impronta CO2 (GWP) dalla culla al cancello	5,6826 kg CO2e / 1 Metro

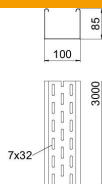
Scheda tecnica

Passerella portacavi MKS 85 FS

Codice articolo: 6057101



Misure



Dimensioni	85 x 100
Lunghezza.	3'000 mm
Lunghezza.	10 ft
Larghezza	100 mm
Larghezza	4 in
Altezza	85 mm
Altezza	3 in
Spessore lamiera	0.04 in
Spessore lamiera	1 mm
Dimensione B	100 mm
Maß W	100 mm

Dati tecnici

Versione connettore	senza connettore
Tipo di fissaggio sistema di montaggio	Pavimento Soffitto Parete
calpestabile	no
Mantenimento funzionale	no
Con parte superiore	no
Foro di montaggio nel pavimento	sì
Foratura NATO	no
Sezione utile	83 cm ²
Sezione utile	8300 mm ²
Acciaio inossidabile, decapato	no
Foratura laterale	sì
Versione a grande portata	no
Tipo di prova di carico secondo IEC 61537	Tipo II
Tipo di giunto sistema portacavi	avvitato

Scheda tecnica

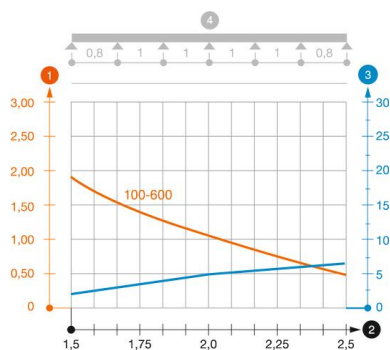
Passerella portacavi MKS 85 FS

Codice articolo: 6057101



Carichi

distanze tra gli appoggi applicabili min.	1.5 m
distanze tra gli appoggi applicabili max	2.5 m
Distanza tra gli appoggi 1,5 m	1.75 kN/m
Distanza tra gli appoggi 1,75 m	1.4 kN/m
Distanza tra gli appoggi 2,0 m	1.1 kN/m
Distanza tra gli appoggi 2,5 m	0.5 kN/m



Schema di sollecitazione passerella portacavi tipo MKS 85

- 1 Carico passerella-cavi ammesso in kN/m senza peso operatore
- 2 Distanza tra gli appoggi in m
- 3 Flessione passerella in mm con kN/m ammessi
- 4 Flessione di carico nella procedura di prova
- Curva di carico per larghezza passerella in mm
- Curva di flessione passerella in base alla distanza tra gli appoggi
- * da 300 mm di larghezza testato con giunto di base SSLB