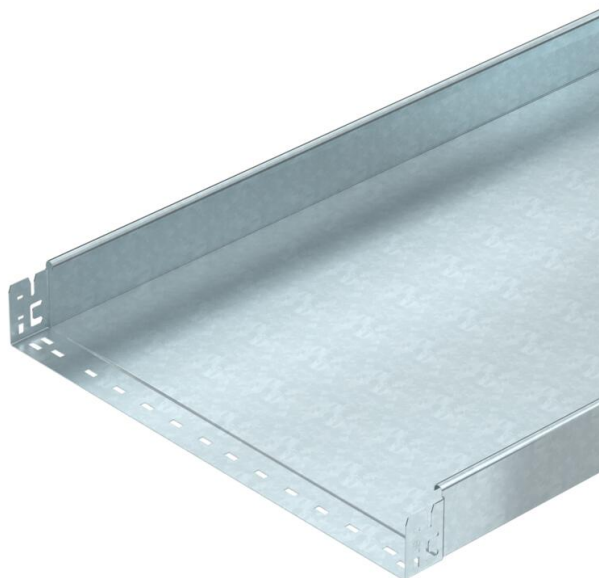


# Fiche technique

## Chemin de câbles MKS-Magic® 85 non perforé FT

Référence: 6059337



Chemin de câbles non perforé avec système de fixation rapide intégré La longueur utile des chemins de câbles est de 3 000 mm. La liaison équipotentielle constante est garantie sans élément supplémentaire.



St

Acier

FT

galvanisé à chaud par trempage

### Données de base

Référence	6059337
Type	MKSMU 860 FT
Désignation 1	Chemin de câbles MKSMU
Désignation 2	non perforé avec écliss. Magic
Fabricant	OBO
Dimension	85x600x3050
Couleur	zinc
Matériau	Acier
Surface	galvanisé à chaud par trempage
Norme de surface	DIN EN ISO 1461
Unité d'emballage minimale	3
Unité de quantité	Mètre
Poids	684,688 kg
Unité de poids	kg/100 m
Empreinte CO2 (GWP) du berceau à la porte	25,071 kg CO2e / 1 Mètre

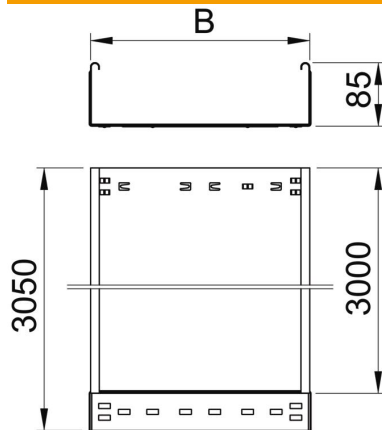
# Fiche technique

## Chemin de câbles MKS-Magic® 85 non perforé FT



Référence: 6059337

### Dimensions



Longueur	3 050 mm
Largeur	600 mm
Hauteur	85 mm
Épaisseur de tôle	1 mm
Cote B	600 mm

### Caractéristiques techniques

Version du connecteur	raccord intégré
Type de fixation du système de montage	Sol Plafond Mur
Accessible	non
Maintien en fonction	non
Avec couvercle	non
Perforation de montage dans le fond	non
Schéma de perçage NATO	non
Section utile	508 cm <sup>2</sup>
Section utile	50800 mm <sup>2</sup>
Acier inoxydable, teint	non
Perforation latérale	non
Modèle longue portée	non
Type de test de charge selon CEI 61537	Type II
Longueur utile	3000 mm
Type de raccord du système de chemin de câble	Fixation à dé clic

# Fiche technique

## Chemin de câbles MKS-Magic® 85 non perforé FT

Référence: 6059337



### Charges

Espacements utilisables entre supports min.	1,5 m
Espacements utilisables entre supports max.	2,5 m
Distance entre supports 1,5m	1,75 kN/m
Distance entre supports 1,75m	1,4 kN/m
Distance entre supports 2,0m	1,1 kN/m
Distance entre supports 2,5m	0,5 kN/m



### Diagramme de charge du chemin de câbles MKSMU 85

- 1 Charge de chemins de câbles/d'échelles à câbles en kN/m sans charge d'homme
  - 2 Portée en m
  - 3 Déflexion de l'aile en mm avec kN/m autorisé
  - 4 Schéma de charge pour le procédé de contrôle
- Courbe de charge avec largeur du chemin de câbles/de l'échelle à câbles en mm
- Courbe de déflexion de l'aile en fonction de l'écartement