

Fiche technique

Chemin de câbles MKS-Magic® 85 non perforé FS

Référence: 6059316



Chemin de câbles non perforé avec système de fixation rapide intégré La longueur utile des chemins de câbles est de 3 000 mm.
La liaison équipotentielle constante est garantie sans élément supplémentaire.



St

Acier

FS

galvanisé par bande

Données de base

Référence	6059316
Type	MKSMU 840 FS
Désignation 1	Chemin de câbles MKSMU
Désignation 2	non perforé avec écliss. Magic
Fabricant	OBO
Dimension	85x400x3050
Couleur	zinc
Matériau	Acier
Surface	galvanisé par bande
Norme de surface	DIN EN 10346
Unité d'emballage minimale	3
Unité de quantité	Mètre
Poids	465,934 kg
Unité de poids	kg/100 m
Empreinte CO2 (GWP) du berceau à la porte	10,6716 kg CO2e / 1 Mètre

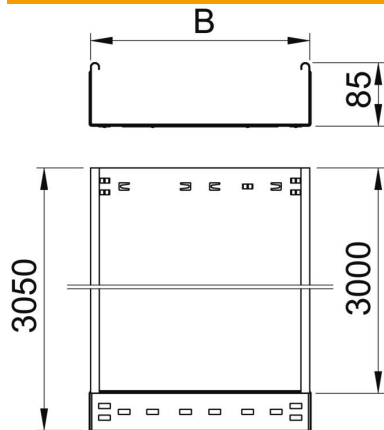
Fiche technique

Chemin de câbles MKS-Magic® 85 non perforé FS



Référence: 6059316

Dimensions



Longueur	3 050 mm
Largeur	400 mm
Hauteur	85 mm
Épaisseur de tôle	1 mm
Cote B	400 mm

Caractéristiques techniques

Version du connecteur	raccord intégré
Type de fixation du système de montage	Sol Plafond Mur
Accessible	non
Maintien en fonction	non
Avec couvercle	non
Perforation de montage dans le fond	non
Schéma de perçage NATO	non
Section utile	338 cm ²
Section utile	33800 mm ²
Acier inoxydable, teint	non
Perforation latérale	non
Modèle longue portée	non
Type de test de charge selon CEI 61537	Type II
Longueur utile	3000 mm
Type de raccord du système de chemin de câble	Fixation à dé clic

Fiche technique

Chemin de câbles MKS-Magic® 85 non perforé FS

Référence: 6059316



Charges

Espacements utilisables entre supports min.	1,5 m
Espacements utilisables entre supports max.	2,5 m
Distance entre supports 1,5m	1,75 kN/m
Distance entre supports 1,75m	1,4 kN/m
Distance entre supports 2,0m	1,1 kN/m
Distance entre supports 2,5m	0,5 kN/m



Diagramme de charge du chemin de câbles MKSMU 85

- 1 Charge de chemins de câbles/d'échelles à câbles en kN/m sans charge d'homme
 - 2 Portée en m
 - 3 Déflexion de l'aile en mm avec kN/m autorisé
 - 4 Schéma de charge pour le procédé de contrôle
- Courbe de charge avec largeur du chemin de câbles/de l'échelle à câbles en mm
- Courbe de déflexion de l'aile en fonction de l'écartement