

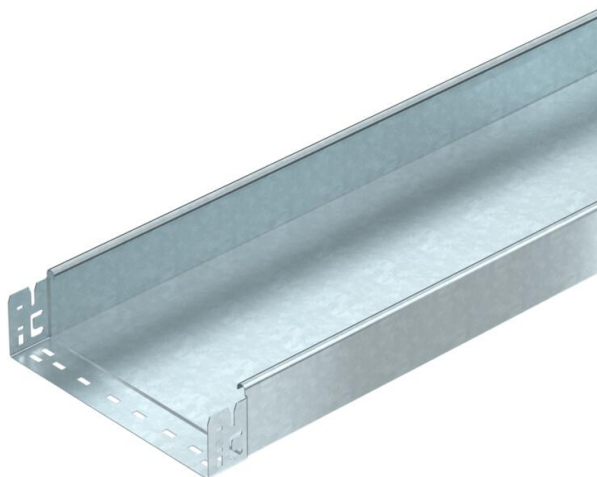
# Fiche technique

## Chemin de câbles MKS-Magic® 85 non perforé FT

Référence: 6059331



Chemin de câbles non perforé avec système de fixation rapide intégré La longueur utile des chemins de câbles est de 3 000 mm.  
La liaison équipotentielle constante est garantie sans élément supplémentaire.



St

acier

FT

galvanisé à chaud par trempage

### Données de base

Référence	6059331
Type	MKSMU 830 FT
Désignation 1	Chemin de câbles MKSMU
Désignation 2	non perforé avec écliss. Magic
Fabricant	OBO
Dimension	85x300x3050
Coloris	zinc
Matériau	acier
Surface	galvanisé à chaud par trempage
Norme de surface	DIN EN ISO 1461
Unité d'emballage minimale	3
Unité de mesure	Mètre
Poids	426 kg
Unité de poids	kg/100 pc
Empreinte CO2 (GWP) du berceau à la porte	13,0365 kg CO2e / 1 Mètre

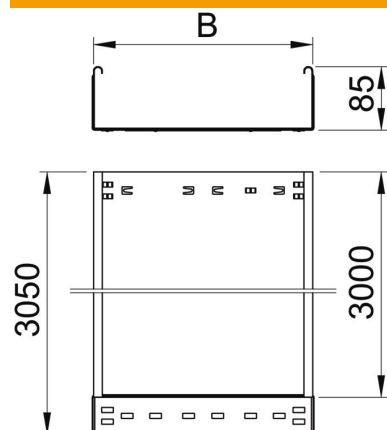
# Fiche technique

## Chemin de câbles MKS-Magic® 85 non perforé FT

Référence: 6059331



### Dimensions



Longueur	3 050 mm
Largeur	300 mm
Hauteur	85 mm
Épaisseur de tôle	1 mm
Cote B	300 mm

### Caractéristiques techniques

Version du connecteur	raccord intégré
Type de fixation du système de montage	Sol Plafond Mur
Accessible	non
Sécurité de fonctionnement avec couvercle	non
Perforation de montage dans le fond	non
Schéma de perçage NATO	non
Section utile	253 cm²
Section utile	25300 mm²
Acier inoxydable, décapé	non
Perforation latérale	non
Modèle longue portée	non
Type de test de charge selon CEI 61537	Type II
Longueur utile	3000 mm
Type de raccord du système de chemin de câble	Fixation à déclic

# Fiche technique

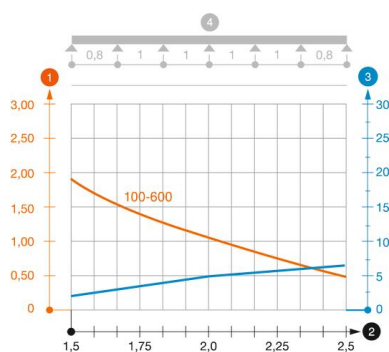
## Chemin de câbles MKS-Magic® 85 non perforé FT

Référence: 6059331



### Charges

Espacements utilisables entre supports min.	1,5 m
Espacements utilisables entre supports max.	2,5 m
Distance entre support 1,5m	1,75 kN/m
Distance entre supports 1,75m	1,4 kN/m
Distance entre support 2,0m	1,1 kN/m
Distance entre supports 2,5m	0,5 kN/m



### Diagramme de charge du chemin de câbles MKSMU 85

- 1 Charge admissible de chemins de câbles/d'échelles à câbles en kN/m sans charge d'homme
  - 2 Portée en m
  - 3 Déflexion de longeron en mm avec kN/m autorisé
  - 4 Schéma de charge pour le procédé de contrôle
- Courbe de charge avec largeur du chemin de câbles/de l'échelle à câbles en mm
- Courbe de déflexion de longeron en fonction de l'espacement d'appui