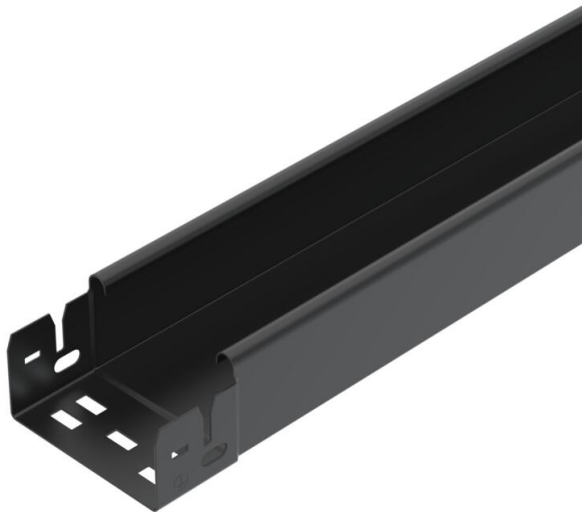


Technisches Datenblatt

Kabelrinne MKS-Magic® 60 ungelocht, schwarz

Artikelnummer: 6062979



Ungelochte Kabelrinne mit integriertem Schnellbefestigungssystem. Schwarz beschichtet.
Magnetische Schirmdämpfung ohne Deckel 20 dB, mit Deckel 50 dB.



St

Stahl

P135

PES135 - Polyester

Stammdaten

Artikelnummer	6062979
Typ	MKSMU 610 FSK SW
Bezeichnung 1	Kabelrinne MKSMU
Bezeichnung 2	ungelocht, Schnellverbindung
Hersteller	OBO
Dimension	60x100x3050
Farbe	tiefschwarz; RAL 9005
Werkstoff	Stahl
Oberfläche	PES135 - Polyester
Oberflächennorm	
Kleinste VK-Einheit	6
Mengeneinheit	Meter
Gewicht	198,46 kg
Gewichtseinheit	kg/100 m
CO ₂ Fußabdruck (GWP) Cradle-to-Gate	4,4133 kg CO ₂ e / 1 Meter

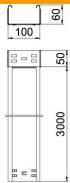
Technisches Datenblatt

Kabelrinne MKS-Magic® 60 ungelocht, schwarz

Artikelnummer: 6062979



Abmessungen



Abmessung	60 x 100
Länge	3.050 mm
Breite	100 mm
Höhe	60 mm
Blechstärke	1 mm
Maß B	100 mm
Maß W	100 mm

Technische Daten

Ausführung Verbinder	integrierter Verbinder
Befestigungsart Montage-System	Boden Decke Wand
Funktionserhalt	nein
Mit Oberteil	nein
Montagelochung im Boden	nein
NATO Lochbild	nein
Nutzquerschnitt	58 cm ²
Nutzquerschnitt	5800 mm ²
Rostfreier Stahl, gebeizt	nein
Seitenlochung	nein
Weitspann-Ausführung	nein
Nutzlänge	3000 mm
Art des Verbinders Kabeltragsystem	Klickbefestigung

Belastungen

einsetzbare Stützabstände min.	1,5 m
einsetzbare Stützabstände max.	2,5 m
Stützabstand 1,5m	1,5 kN/m
Stützabstand 1,75m	1,25 kN/m
Stützabstand 2,0m	1 kN/m
Stützabstand 2,5m	0,5 kN/m