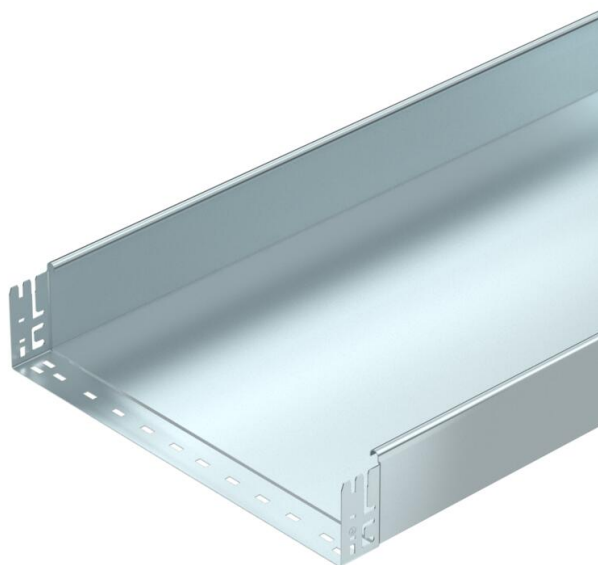


Scheda tecnica

Passerella MKS-Magic® 110 non forata FS

Codice articolo: 6059392



Passerella non forata con sistema di fissaggio rapido integrato. La lunghezza utile della passerella è di 3.000 mm.

L'equipotenzializzazione è garantita senza componenti aggiuntivi.



St

Acciaio

FS

zincato in continuo

Dati anagrafici

Codice articolo	6059392
Tipo	MKSMU 150 FS
Definizione 1	Passerella MKSMU
Definizione 2	connettore rapido non forato
Produttore	OBO
Dimensionee	110x500x3050
Colore	zinco
Materiale	Acciaio
Superficie	zincato in continuo
Norma per superfici	DIN EN 10346
Unità VK più piccola	3
Unità	Metro
Peso	583.311 kg
Unità di peso	kg/100 Pz.
Impronta CO2 (GWP) dalla culla al cancello	13,6775 kg COe / 1 Metro

Scheda tecnica

Passerella MKS-Magic® 110 non forata FS

Codice articolo: 6059392



Misure



Lunghezza.	3'050 mm
Larghezza	500 mm
Altezza	110 mm
Spessore lamiera	1 mm
Dimensione B	500 mm

Dati tecnici

Versione connettore	connettore integrato
Tipo di fissaggio sistema di montaggio	Pavimento Soffitto Parete
calpestabile	no
Mantenimento funzionale	no
Con parte superiore	no
Foro di montaggio nel pavimento	no
Foratura NATO	no
Sezione utile	548 cm ²
Sezione utile	54800 mm ²
Acciaio inossidabile, decapato	no
Foratura laterale	no
Versione a grande portata	no
Tipo di prova di carico secondo IEC 61537	Tipo II
Lunghezza utile	3000 mm
Tipo di giunto sistema portacavi	Fissaggio a scatto

Scheda tecnica

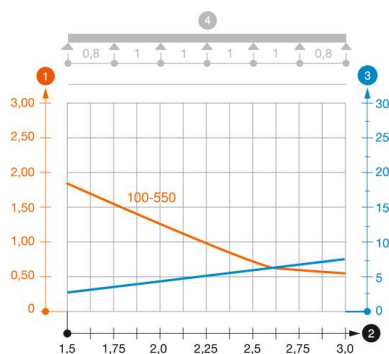
Passerella MKS-Magic® 110 non forata FS

Codice articolo: 6059392



Carichi

distanze tra gli appoggi applicabili min.	1.5 m
distanze tra gli appoggi applicabili max	3 m
Distanza tra gli appoggi 1,5 m	1.85 kN/m
Distanza tra gli appoggi 2,0 m	1.3 kN/m
Distanza tra gli appoggi 2,5 m	0.75 kN/m
Distanza tra gli appoggi 3,0 m	0.6 kN/m



Schema di sollecitazione passerella portacavi tipo MKSMU 110

- 1 Carico passerella-cavi ammesso in kN/m senza peso operatore
- 2 Distanza tra gli appoggi in m
- 3 Flessione passerella in mm con kN/m ammessi
- 4 Flessione di carico nella procedura di prova
- Curva di carico per larghezza passerella in mm
- Curva di flessione passerella in base alla distanza tra gli appoggi