

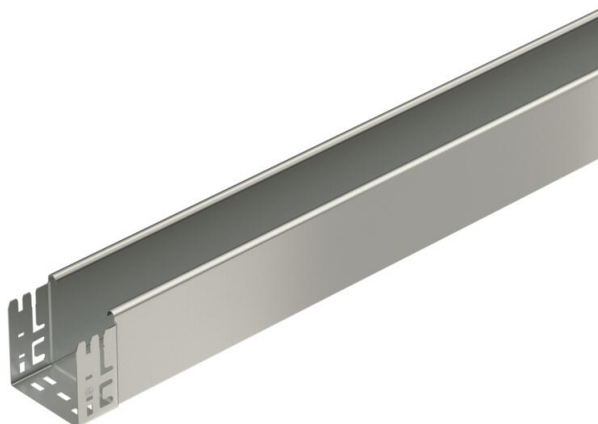
Scheda tecnica

Canalina MKS-Magic® 100 non forato A2

Codice articolo: 6059416



Passerella chiusa con sistema di fissaggio rapido integrato. La lunghezza utile della passerella è di 3.000 mm.
Il collegamento equipotenziale continuo è garantito senza componenti aggiuntivi.



A2 Acciaio legato, INOX 1.4301

2B non trattato, ulteriore trattamento

Dati anagrafici

Codice articolo	6059416
Tipo	MKSMU 110 A2
Sigla 1	Passerella portacavi MKSMU
Sigla 2	connettore rapido non perforata
Produttore	OBO
Dimensione	110x100x3050
Colore	acciaio legato
Materiale	Acciaio, INOX 1.4301
Superficie	non trattato, ulteriore trattamento
Norma per superfici	
Unità VK più piccola	3
Unità	Metro
Peso	269,672 kg
Unità di peso	kg/100 m
Impronta CO2 (GWP) dalla culla al cancello	14,4194 kg CO2e / 1 Metro

Scheda tecnica

Canalina MKS-Magic® 100 non forato A2

Codice articolo: 6059416



Misure



Lunghezza	3.050 mm
Larghezza	100 mm
Altezza	110 mm
Spessore lamiera	1 mm
Dimensione B	100 mm



Dati tecnici

Versione connettore	connettore integrato
Tipo di fissaggio sistema di montaggio	Pavimento Soffitto Parete
Calpestabile	no
Mantenimento funzionale	no
Con parte superiore	no
Foro di montaggio nel pavimento	no
Foratura NATO	no
Sezione utile	108 cm ²
Sezione utile	10800 mm ²
Acciaio inossidabile, decapato	no
Foratura laterale	no
Versione a grande portata	no
Tipo di prova di carico secondo IEC 61537	Tipo II
Lunghezza utile	3000 mm
Tipo di giunto sistema portacavi	Fissaggio a scatto

Scheda tecnica

Canalina MKS-Magic® 100 non forato A2

Codice articolo: 6059416



Carichi

distanze tra gli appoggi applicabili min.	1,5 m
distanze tra gli appoggi applicabili max	3 m
Distanza tra gli appoggi 1,5 m	1,85 kN/m
Distanza tra gli appoggi 2,0 m	1,3 kN/m
Distanza tra gli appoggi 2,5 m	0,75 kN/m
Distanza tra gli appoggi 3,0 m	0,6 kN/m



Schema di sollecitazione passerella portacavi tipo MKSMU 110

- 1 Carico canalina-conduttore ammesso in kN/m senza peso operatore
 - 2 Distanza tra gli appoggi in m
 - 3 Inflessione trave in mm con kN/mm ammessi
 - 4 Schema di carico nella procedura di prova
- Curva di carico con larghezza canalina/conduttore in mm
- Curva di inflessione trave secondo la distanza tra gli appoggi