

Fiche technique

Protection série, 2 pôles, modèle 24 V

Référence: 5098422



Protection série avec fonction test; modèle 24 V

- Courant de charge nominal 0,58 A
- Protection pour systèmes multifilaires
- Mise à la terre directe du blindage et bornes de raccordement sans vis
- Encombrement réduit de seulement 8,7 mm
- Circuit de protection testable in situ avec Life Control
- Grande largeur de bande jusqu'à 100 MHz
- Certificat UL (4DG1)

Application : utilisation universelle sur rail profilé de 35 mm en armoire de distribution du commerce.



Données de base

Référence	5098422
Type	MDP-2 D-24-T
Désignation 1	Parafoudre
Désignation 2	1-pôle avec fonction test
Fabricant	OBO
Dimension	24V
Unité d'emballage minimale	1
Unité de quantité	pc
Poids	6 kg
Unité de poids	kg/100 pc
Empreinte CO2 (GWP) du berceau à la porte	0,303 kg CO2e / 1 Pièce

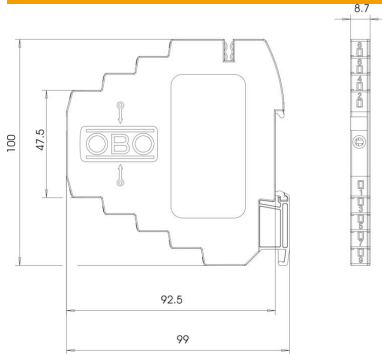
Fiche technique

Protection série, 2 pôles, modèle 24 V

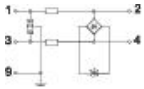
Référence: 5098422



Dimensions



Caractéristiques techniques



Supervision de parafoudre	non
Section de raccordement flexible max.	2,5 mm ²
Section de raccordement flexible min.	0,14 mm ²
Section de raccordement multifilaire max.	1,5 mm ²
Section de raccordement multifilaire min.	0,14 mm ²
Section de raccordement rigide max.	2,5 mm ²
Section de raccordement rigide min.	0,14 mm ²
Nombre de pôles	2
Affaiblissement d'insertion (insertion loss)	≤3 dB
Mise à la terre par :	rail DIN
Modèle testé antidéflagrant	non
Contact de télécommunication	non
Courant de choc de décharge total (10/350)	D1: 1 kA
Courant de décharge total (8/20)	5 kA
Fréquence limite	100 MHz
Tension max. permanente CA	20 V
Tension max. permanente CC	28 V
Résistance d'isolation	>100 MΩ
Capacité (ligne/ligne)	<40 pF
Capacité (ligne/terre)	<40 pF
Kategorie	Type 1+2+3 / D1+C2+C1
ZPF	0→3
Type de montage	Rail DIN 35 mm
Courant de charge nominal CA	0,4 A
Courant de charge nominal CC	0,58 A
Tension nominale	24 V
Norme de contrôle	CEI 61643-21
Raccordement du blindage disponible	oui
Raccordement du blindage	direct

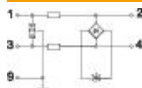
Fiche technique

Protection série, 2 pôles, modèle 24 V

Référence: 5098422



Caractéristiques techniques



Indice de protection	IP20
Niveau de protection @ C1	<65 V
Niveau de protection fil/fil	<55 V
Niveau de protection fil/terre	<800 V
Résistance série par voie	2,35 Ω \pm 5 %
Signalisation sur l'appareil	lisible
SPD selon CEI 61643-21	Classe I+II+III / D1+C2+C1
Connectique	Borne
Résistance au courant de choc fil - fil	C1: 0,5 kV / 0,25 kA (8/20 μ s)
Résistance au courant de choc fil - terre	C2: 5 kV / 2,5 kA (8/20 μ s)
Plage de températures d'utilisation max.	80 °C
Plage de températures d'utilisation min.	-40 °C
Homologations	UL