

Fiche technique

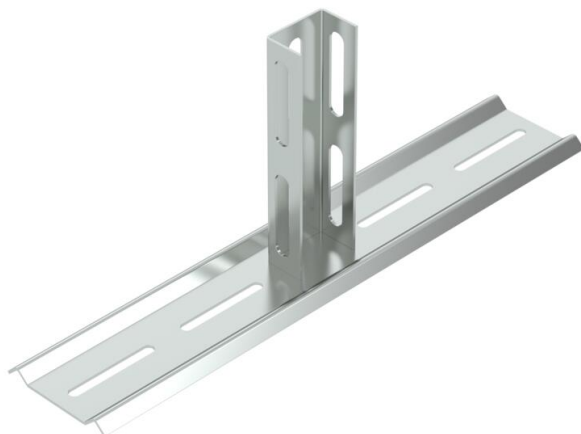
Suspension centrale de chemin de câbles sur pendard US 3

Référence: 6358982



Suspension centrale pour la fixation sur des pendards US 3.

Le matériel de fixation doit être commandé séparément.
Le flasque de fixation est vissée dans le fond en largeur de chemin de câble appropriée, l'adaptateur est monté sur le pendard US 3.



| | |
|-----------|-----------|
| St | acier |
| G | galvanisé |

Données de base

| | |
|---|----------------------------|
| Référence | 6358982 |
| Type | MAH US3 400 G |
| Désignation 1 | Suspension centrale |
| Désignation 2 | for US 3 support |
| Fabricant | OBO |
| Dimension | B400mm |
| Coloris | zinc |
| Matériau | acier |
| Surface | galvanisé |
| Norme de surface | EN ISO 19598 / EN ISO 4042 |
| Unité d'emballage minimale | 1 |
| Unité de mesure | Pièce |
| Poids | 60,2 kg |
| Unité de poids | kg/100 paires |
| Empreinte CO2 (GWP) du berceau à la porte | 1,6296 kg CO2e / 1 Pièce |

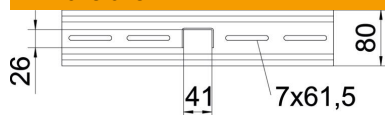
Fiche technique

Suspension centrale de chemin de câbles sur pendard US 3

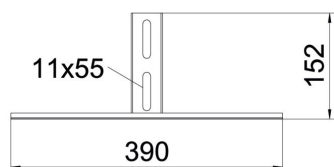
Référence: 6358982



Dimensions



| | |
|----------|--------|
| Longueur | 152 mm |
| Largeur | 400 mm |
| Cote B | 390 mm |



Caractéristiques techniques

| | |
|---|-----------------|
| Modèle | autres |
| F en kN | 0,7 kN |
| Sécurité de fonctionnement | non |
| pour largeur min. | 400 |
| Convient pour chemin de câbles en treillis | non |
| Convient pour échelle à câbles | non |
| Convient pour chemin de câbles | oui |
| Convient pour largeur de chemin de câbles/échelle | 400 mm |
| épaisseur du matériau | 2 mm |
| Fixation de chemins | peut être vissé |
| Réglable | oui |