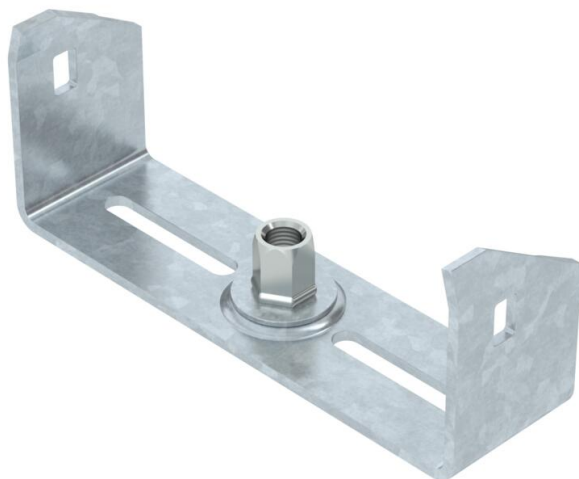


Scheda tecnica

Sospensione centrale passerella portacavi, altezza laterale 60 FT

Codice articolo: 6358756



Sospensione centrale per passerelle portacavi con longherone laterale di altezza pari a 60 mm.

Dispone di un manicotto filettato M10 girevole. Durante la disposizione dei cavi fare attenzione ad una ripartizione equa del carico (evitare disposizioni sbilanciate). Le larghezze 100, 150 e 200 mm hanno asolature del fondo aggiuntive per consentire di avvitare i fissaggi centrali sul fondo della passerella, quando utilizzato per mantenimento funzionale secondo DIN 4102 Parte 12.



St Acciaio

FT zincato a caldo per immersione

Dati anagrafici

Codice articolo	6358756
Tipo	MAH 60 150 FT
Sigla 1	Sospensione centrale
Sigla 2	per passerella
Produttore	OBO
Dimensione	B150mm
Colore	zinco
Materiale	Acciaio
Superficie	zincato a caldo per immersione
Norma per superfici	DIN EN ISO 1461
Unità VK più piccola	1
Unità	Pezzo
Peso	23 kg
Unità di peso	kg/100 pz.
Impronta CO2 (GWP) dalla culla al cancello	0,667 kg CO2e / 1 Pezzo

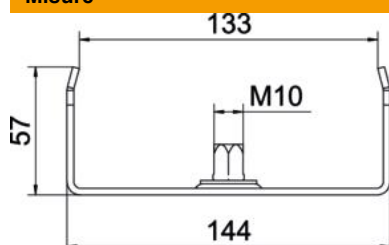
Scheda tecnica

Sospensione centrale passerella portacavi, altezza laterale
60 FT

Codice articolo: 6358756



Misure



Lunghezza	40 mm
Larghezza	150 mm
Larghezza	8 in
Altezza	57 mm
Dimensione B	144 mm
Dimensione b	133 mm
Dimensione B1	133 mm

Dati tecnici

Versione	agganciato
F in kN	0,5 kN
Mantenimento funzionale	no
per larghezza max	150 mm
per larghezza min.	150
Adatto per asta filettata metrica	10
Adatto per larghezza passerelle/ scale	150 mm
Diametro foro	10,5 mm
Regolabile	no