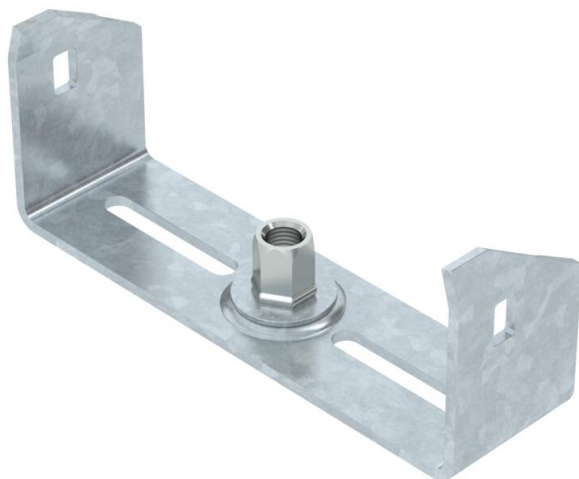


Scheda tecnica

Culla centrale per passerelle, altezza laterale 60 FT

Codice articolo: 6358756



Culla centrale per passerelle portacavi con longherone laterale arrotolato nel bordo di altezza pari a 60 mm.

La culla centrale dispone di un manicotto filettato M10 girevole. Durante la disposizione dei cavi fare attenzione ad una ripartizione equa del carico (evitare disposizioni sbilanciate).

Le larghezze 100, 150 e 200 mm hanno perforazioni aggiuntive nella base, in modo che la culla centrale possa essere avvitata alla base del canale quando viene utilizzata per il mantenimento funzionale secondo DIN 4102 Parte 12



St Acciaio

FT zincato a caldo per immersione

Dati anagrafici

| | |
|--|--------------------------------|
| Codice articolo | 6358756 |
| Tipo | MAH 60 150 FT |
| Definizione 1 | Sospensione centrale |
| Definizione 2 | passerella |
| Produttore | OBO |
| Dimensionee | B150mm |
| Colore | zinco |
| Materiale | Acciaio |
| Superficie | zincato a caldo per immersione |
| Norma per superfici | DIN EN ISO 1461 |
| Unità VK più piccola | 1 |
| Unità | Pezzo |
| Peso | 23 kg |
| Unità di peso | kg/100 Paio |
| Impronta CO2 (GWP) dalla culla al cancello | 0,667 kg CO2e / 1 Pezzo |

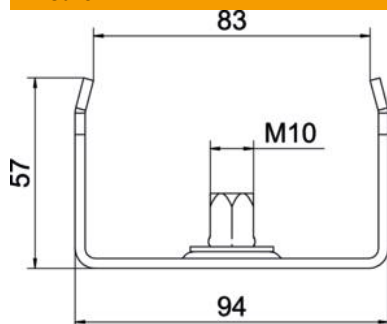
Scheda tecnica

Culla centrale per passerelle, altezza laterale 60 FT

Codice articolo: 6358756



Misure



| | |
|---------------|--------|
| Lughezza. | 40 mm |
| Larghezza | 150 mm |
| Larghezza | 8 in |
| Altezza | 57 mm |
| Dimensione B | 144 mm |
| Dimensione b | 134 mm |
| Dimensione B1 | 134 mm |

Dati tecnici

| | |
|--|------------|
| Versione | agganciato |
| F in kN | 0.5 kN |
| Mantenimento funzionale | no |
| per larghezza max | 150 mm |
| per larghezza min. | 150 |
| Adatto per asta filettata metrica | 10 |
| Adatto per larghezza passerelle/ scalette | 150 mm |
| Diametro foro | 10.5 mm |
| Regolabile | no |