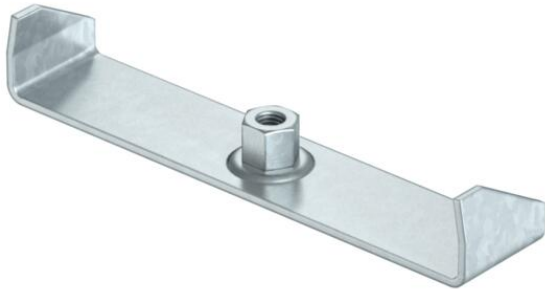


Scheda tecnica

Sospensione centrale passerella portacavi, altezza laterale 35

Codice articolo: 6358690



Sospensione centrale passerelle portacavi.
Dispone di un manicotto filettato M10 girevole. Durante la disposizione dei cavi fare attenzione ad una ripartizione equa del carico (evitare disposizioni sbilanciate).



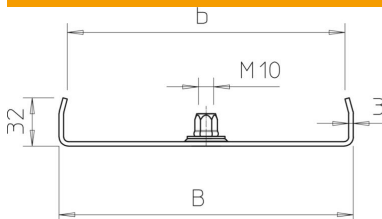
St Acciaio

FS zincato in continuo

Dati anagrafici

Codice articolo	6358690
Tipo	MAH 35 100 FS
Sigla 1	Sospensione centrale
Sigla 2	per passerella
Produttore	OBO
Dimensione	B100mm
Colore	zinco
Materiale	Acciaio
Superficie	zincato in continuo
Norma per superfici	DIN EN 10346
Unità VK più piccola	1
Unità	Pezzo
Peso	9,4 kg
Unità di peso	kg/100 Pz.
Impronta CO2 (GWP) dalla culla al cancello	0,3858 kg CO2e / 1 Pezzo

Misure



Lunghezza	40 mm
Larghezza	100 mm
Larghezza	4 in
Altezza	32 mm
Dimensione B	95 mm
Dimensione b	84 mm

Scheda tecnica

Sospensione centrale passerella portacavi, altezza laterale
35

Codice articolo: 6358690



Dati tecnici

Versione	agganciato
F in kN	1,3 kN
Mantenimento funzionale	no
per larghezza max	100 mm
per larghezza min.	100
Adatto per asta filettata metrica	10
Adatto per larghezza passerelle/ scale	100 mm
Diametro foro	10,5 mm
Regolabile	no