

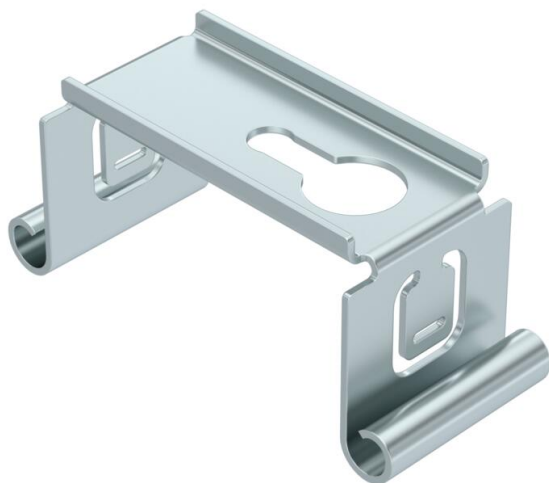
# Scheda tecnica

Sospensione centrale, per passerelle portacavi con longherone laterale arrotondato FS

Codice articolo: 6358527



Culla per passerelle portacavi per agganciare la passerella portacavi sui ribordi dei fianchi.



St

Acciaio

FS

zincato in continuo

## Dati anagrafici

Codice articolo	6358527
Tipo	MAH 100 FS
Definizione 1	Sospensione centrale
Definizione 2	passerella
Produttore	OBO
Dimensionee	B100mm
Colore	zinco
Materiale	Acciaio
Superficie	zincato in continuo
Norma per superfici	DIN EN 10346
Unità VK più piccola	1
Unità	Pezzo
Peso	7.5 kg
Unità di peso	kg/100 Paio
Impronta CO2 (GWP) dalla culla al cancello	0,2064 kg CO2e / 1 Pezzo

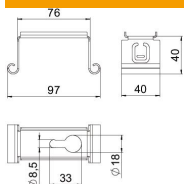
# Scheda tecnica

Sospensione centrale, per passerelle portacavi con longherone laterale arrotondato FS

Codice articolo: 6358527



## Misure



Lunghezza.	40 mm
Larghezza	100 mm
Larghezza	4 in
Altezza	39.5 mm
Dimensione B	97 mm
Dimensione B1	76 mm

## Dati tecnici

Versione	agganciato
Mantenimento funzionale	no
per larghezza max	100 mm
per larghezza min.	100
Adatto per asta filettata metrica	8
Adatto per larghezza passerelle/scalette	100 mm
Diametro foro	8.5 mm
Regolabile	no