

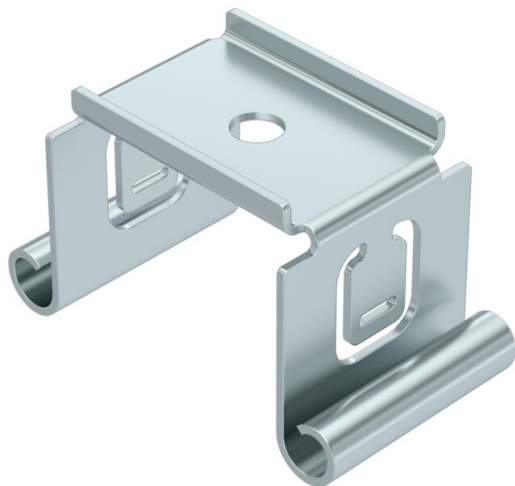
Fiche technique

Suspension centrale, pour chemins de câbles avec bord roulé

Référence: 6358510



Suspension centrale à accrocher sur l'aile du chemin de câbles.



St Acier

FS galvanisé par bande

Données de base

Référence	6358510
Type	MAH 075 FS
Désignation 1	Suspension centrale
Désignation 2	pour dalle perforée
Fabricant	OBO
Dimension	B70mm
Couleur	zinc
Matériau	Acier
Surface	galvanisé par bande
Norme de surface	DIN EN 10346
Unité d'emballage minimale	1
Unité de quantité	pc
Poids	6,5 kg
Unité de poids	kg/100 pc
Empreinte CO2 (GWP) du berceau à la porte	0,1887 kg CO2e / 1 Pièce

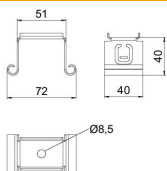
Fiche technique

Suspension centrale, pour chemins de câbles avec bord roulé

Référence: 6358510



Dimensions



Longueur	40 mm
Largeur	75 mm
Hauteur	39,5 mm
Cote B	72 mm
Cote B1	51 mm

Caractéristiques techniques

Modèle	accroché
Maintien en fonction pour largeur max.	non
pour largeur min.	75 mm
Convient pour la tige filetée métrique	8
Convient pour largeur de chemin de câbles/échelle	75 mm
Diamètre du trou	8,5 mm
Réglable	non