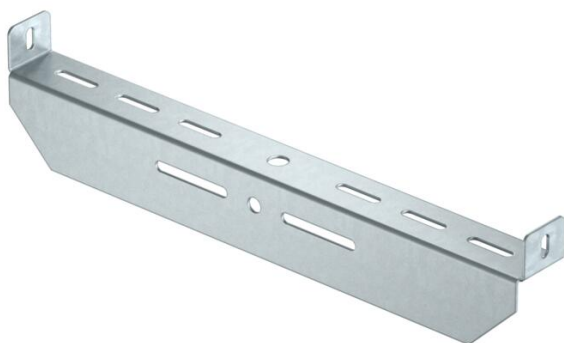


Scheda tecnica

Culla centrale, universale FS

Codice articolo: 6358860



Culla centrale, universale, per il fissaggio alle aste filettate e ai profilati di sospensione.
Impiego favorito di questa culla in unione a passerelle a scaletta e passerelle grigliate.



St Acciaio

FS zincato in continuo

Dati anagrafici

Codice articolo	6358860
Tipo	MAHU 400 FS
Definizione 1	Sospensione centrale
Definizione 2	universale
Produttore	OBO
Dimensionee	B400mm
Colore	zinco
Materiale	Acciaio
Superficie	zincato in continuo
Norma per superfici	DIN EN 10346
Unità VK più piccola	1
Unità	Pezzo
Peso	68.8 kg
Unità di peso	kg/100 Paio
Impronta CO2 (GWP) dalla culla al cancello	2,566 kg CO2e / 1 Pezzo

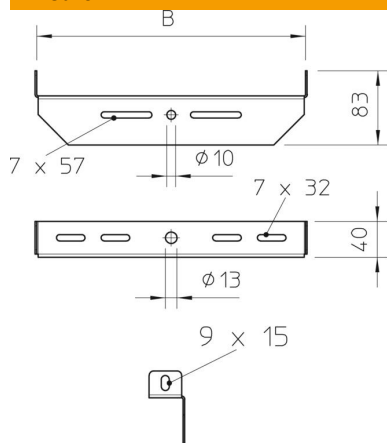
Scheda tecnica

Culla centrale, universale FS

Codice articolo: 6358860



Misure



Larghezza	400 mm
Dimensione B	400 mm

Dati tecnici

Versione	altro
Mantenimento funzionale	no
Adatto per asta filettata metrica	12
Adatto per passerelle grigliate	sì
Adatto per passerelle portacavi	sì
Adatto per passerelle	sì
Adatto per larghezza passerelle/scalette	400 mm
Fissaggio canali	avvitabile
Regolabile	no