

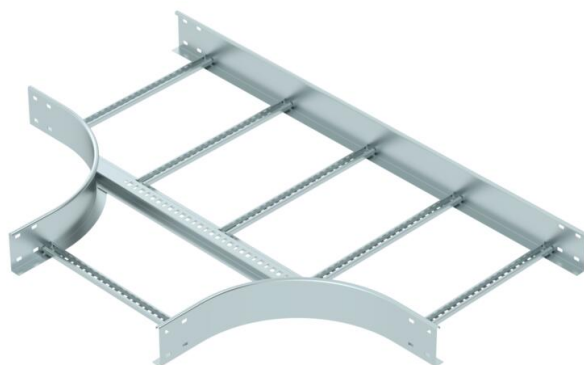
Scheda tecnica

Raccordo a T 110 FS

Codice articolo: 6225296



Raccordo a T, orizzontale, con piolo saldato per tutti i tipi di passerelle con altezza del bordo pari a 110 mm.
I giunti devono essere ordinati separatamente.



St

Acciaio

FS

zincato in continuo

Dati anagrafici

Codice articolo	6225296
Tipo	LT 1150 R3 FS
Definizione 1	Derivazione a T
Definizione 2	per passerella scaletta
Produttore	OBO
Dimensionee	110x500
Colore	zinco
Materiale	Acciaio
Superficie	zincato in continuo
Norma per superfici	DIN EN 10346
Unità VK più piccola	1
Unità	Pezzo
Peso	849.3 kg
Unità di peso	kg/100 Paio
Impronta CO2 (GWP) dalla culla al cancello	23,8651 kg CO2e / 1 Pezzo

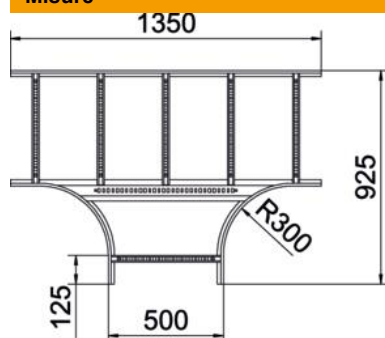
Scheda tecnica

Raccordo a T 110 FS

Codice articolo: 6225296



Misure



Larghezza	500 mm
Altezza	110 mm
Dimensione B	500 mm
Dimensione R	300 mm

Dati tecnici

Versione dei pioli	Profilo non forato
Versione del longherone laterale	profilo piatto
Versione connettore	senza connettore
Forma costruttiva	Uscita simmetrica
Mantenimento funzionale	no
Acciaio inossidabile, decapato	no
Versione a grande portata	no
Spessore longherone	1.5 mm