

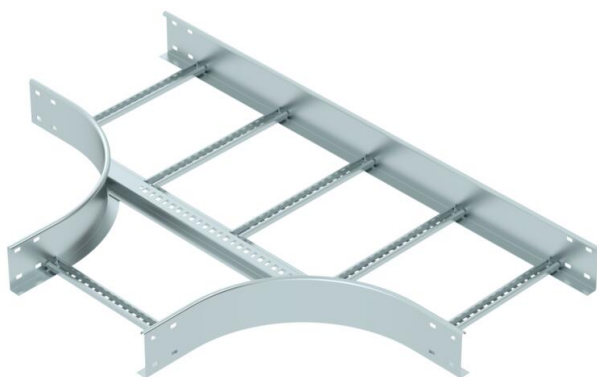
# Fiche technique

## Pièce en Té 110 FS

Référence: 6225294



Pièce en T, horizontale, avec échelon soudée pour tous les types d'échelles à câbles d'une hauteur latérale de 110 mm.  
Les raccords doivent être commandés séparément en quantité nécessaire.



St	acier
FS	galvanisé sendzimir

### Données de base

Référence	6225294
Type	LT 1140 R3 FS
Désignation 1	Té de dérivation
Désignation 2	pour échelle à câbles
Fabricant	OBO
Dimension	110x400
Coloris	zinc
Matériau	acier
Surface	galvanisé sendzimir
Norme de surface	DIN EN 10346
Unité d'emballage minimale	1
Unité de mesure	Pièce
Poids	774,5 kg
Unité de poids	kg/100 paires
Empreinte CO2 (GWP) du berceau à la porte	22,1219 kg CO2e / 1 Pièce

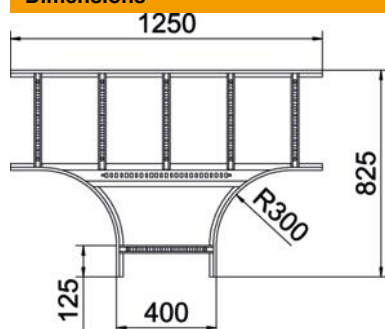
# Fiche technique

## Pièce en Té 110 FS

Référence: 6225294



### Dimensions



Largeur	400 mm
Hauteur	110 mm
Cote B	400 mm
Cote R	300 mm

### Caractéristiques techniques

Modèle d'échelons	Profilé non perforé
Modèle de longeron latéral	Profilé plat
Version du connecteur	sans raccord
Forme de construction	Dérivation symétrique
Sécurité de fonctionnement	non
Acier inoxydable, décapé	non
Modèle longue portée	non
Épaisseur de longeron	1,5 mm