

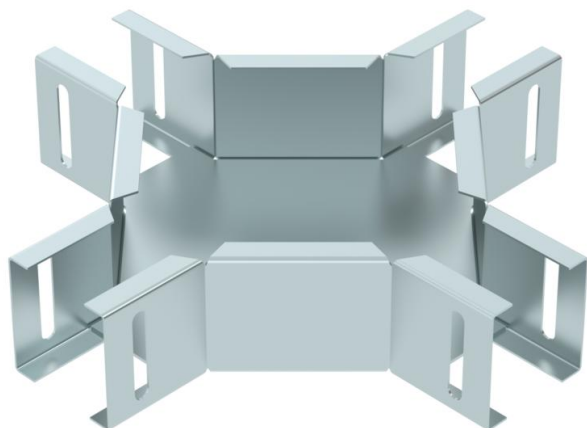
Scheda tecnica

Derivazione a croce

Codice articolo: 6074921



Derivazione a croce, orizzontale, per passerella per corpi illuminanti LTS 50.



CE

St Acciaio

DD Zincatura Double Dip, zinco/alluminio

Dati anagrafici

Codice articolo	6074921
Tipo	LTS K DD
Sigla 1	Derivazione a croce
Sigla 2	per passerella illuminazione
Produttore	OBO
Dimensione	50x50
Colore	zinco
Materiale	Acciaio
Super- ficie	Zincatura Double Dip, zinco/alluminio
Norma per superfici	DIN EN 10346
Unità VK più piccola	1
Unità	Pezzo
Peso	58,4 kg
Unità di peso	kg/100 Pz.
Impronta CO2 (GWP) dalla culla al cancello	2,3264 kg CO2e / 1 Pezzo

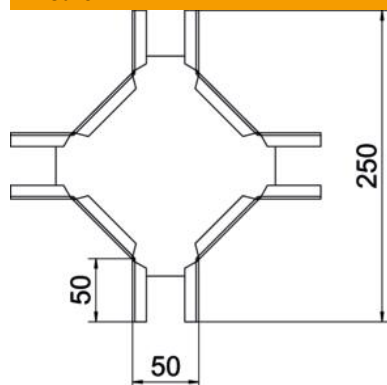
Scheda tecnica

Derivazione a croce

Codice articolo: 6074921



Misure



Larghezza	50 mm
Altezza	50 mm
Spessore lamiera	1 mm

Dati tecnici

Mantenimento funzionale	no
Spessore materiale piastra	1,5 mm
Acciaio inossidabile, decapato	no
Versione a grande portata	no
Spessore longherone	1 mm