

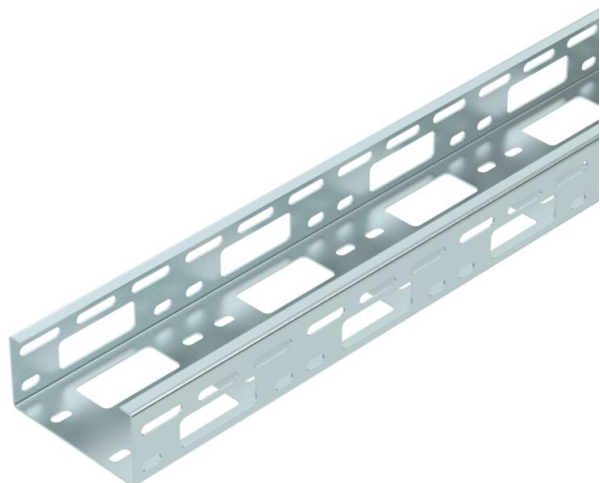
Scheda tecnica

Passerella per corpi illuminanti 100 FS

Codice articolo: 6075024



Profilato per corpi illuminanti forato per il passaggio di cavi e per il montaggio di corpi illuminanti.
Schermatura magnetica senza coperchio 20 dB, con coperchio 50 dB.



St Acciaio

FS zincato in continuo

Dati anagrafici

Codice articolo	6075024
Tipo	LTS 100 FS
Sigla 1	Passerella
Sigla 2	per corpi illuminanti
Produttore	OBO
Dimensione	50x100x6000
Colore	zinco
Materiale	Acciaio
Superficie	zincato in continuo
Norma per superfici	DIN EN 10346
Unità VK più piccola	6
Unità	Metro
Peso	176,933 kg
Unità di peso	kg/100 m
Impronta CO2 (GWP) dalla culla al cancello	5,5598 kg CO2e / 1 Metro

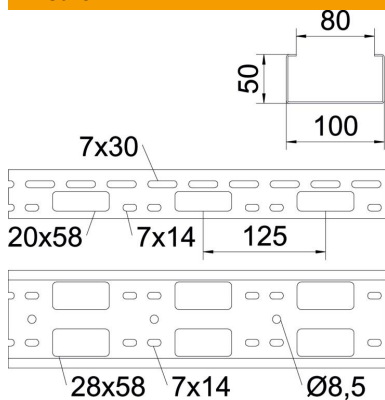
Scheda tecnica

Passerella per corpi illuminanti 100 FS

Codice articolo: 6075024



Misure



Lunghezza	6.000 mm
Larghezza	100 mm
Altezza	50 mm
Spessore lamiera	1,5 mm

Dati tecnici

Versione connettore	senza connettore
Sezione utile	46 cm ²

Carichi

Distanza tra gli appoggi 1,0 m	1,7 kN/m
Distanza tra gli appoggi 1,5 m	1,5 kN/m
Distanza tra gli appoggi 2,0 m	1 kN/m
Distanza tra gli appoggi 2,5 m	0,6 kN/m
Distanza tra gli appoggi 3,0 m	0,4 kN/m