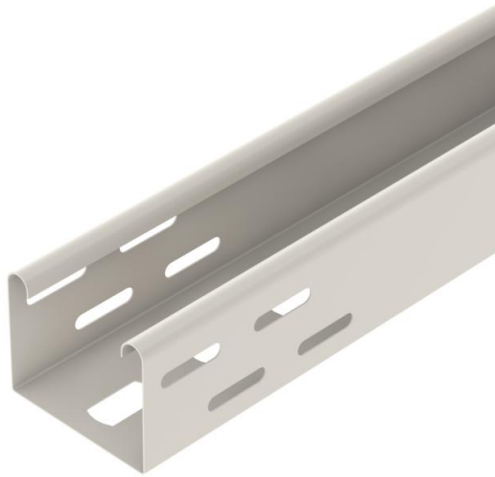


# Technisches Datenblatt

## Leuchenträgerrinne, reinweiß

Artikelnummer: 6055821



Leuchenträgerrinne mit gelochtem Boden zur Befestigung von Leuchten und zur Durchführung von Leitungen.

Die Oberfläche der Leuchenträgerrinne ist bandverzinkt und zusätzlich mit dem Farbton weiß (RAL 9010) pulverbeschichtet.

Magnetische Schirmdämpfung ohne Deckel 20 dB, mit Deckel 50 dB.



St

Stahl

PE50

PES50 - Polyester/Epoxid

### Stammdaten

Artikelnummer	6055821
Typ	LTR 6000 FSK RW
Bezeichnung 1	Leuchenträgerrinne
Hersteller	OBO
Dimension	60x75x6000
Farbe	reinweiß; RAL 9010
Werkstoff	Stahl
Oberfläche	PES50 - Polyester/Epoxid
Oberflächennorm	
Kleinste VK-Einheit	6
Mengeneinheit	Meter
Gewicht	132,033 kg
Gewichtseinheit	kg/100 m
CO <sub>2</sub> Fußabdruck (GWP) Cradle-to-Gate	2,8026 kg CO <sub>2</sub> e / 1 Meter

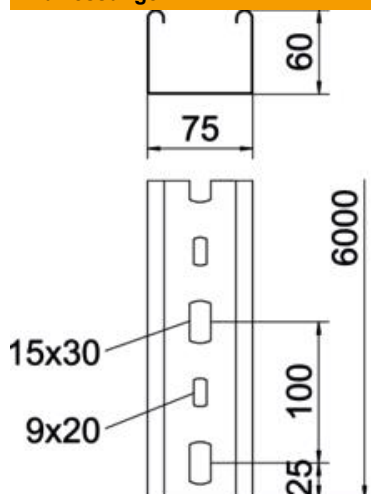
# Technisches Datenblatt

## Leuchenträgersrinne, reinweiß

Artikelnummer: 6055821



### Abmessungen



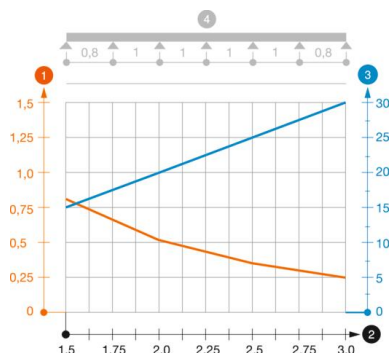
Länge	6.000 mm
Breite	75 mm
Höhe	60 mm
Blechstärke	0,75 mm

### Technische Daten

Ausführung Verbinder	ohne Verbinder
Montagelochung im Boden	ja
Nutzquerschnitt	42 cm <sup>2</sup>
Rostfreier Stahl, gebeizt	nein
Seitenlochung	ja
Belastungstesttyp nach IEC 61537	Typ II
Art des Verbinders Kabeltragsystem	geschraubt

### Belastungen

Stützabstand 1,5m	0,8 kN/m
Stützabstand 2,0m	0,55 kN/m
Stützabstand 2,5m	0,35 kN/m
Stützabstand 3,0m	0,25 kN/m



### Belastungsdiagramm Leuchenträgersrinne Typ LTR

- 1 Zulässige Kabelrinnen-/leiterbelastung in kN/m ohne Mannlast
- 2 Stützweite in m
- 3 Holmdurchbiegung in mm bei zulässig kN/m
- 4 Belastungsschema beim Prüfverfahren
- Belastungskurve mit Kabelrinne-/leiterbreite in mm
- Holmdurchbiegungskurve je nach Stützweite