

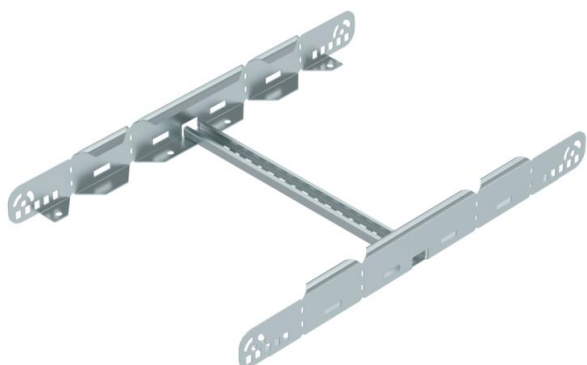
Scheda tecnica

Connettore multifunzionale FS

Codice articolo: 6225714



Connettore multifunzionale per il collegamento di passerelle con un bordo di altezza di 60mm. È possibile creare riduzioni simmetriche e asimmetriche, curve di 0-60° e derivazioni.



St Acciaio

FS zincato in continuo

Dati anagrafici

Codice articolo	6225714
Tipo	LMFV 640 FS
Sigla 1	Connettore multifunzionale
Sigla 2	per passerella scaletta
Produttore	OBO
Dimensione	60x400
Colore	zinco
Materiale	Acciaio
Superficie	zincato in continuo
Norma per superfici	DIN EN 10346
Unità VK più piccola	1
Unità	Pezzo
Peso	136,2 kg
Unità di peso	kg/100 Pz.
Impronta CO2 (GWP) dalla culla al cancello	5,2494 kg CO2e / 1 Pezzo

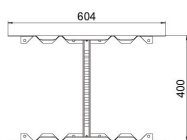
Scheda tecnica

Connettore multifunzionale FS

Codice articolo: 6225714



Misure



Lunghezza	604 mm
Larghezza	400 mm
Altezza	60 mm
Spessore lamiera	1,5 mm
Dimensione B	400 mm

Dati tecnici

Versione	Giunto longitudinale ed angolare
Mantenimento funzionale	no
Adatto per passerelle grigliate	no
Adatto per passerelle portacavi	sì
Adatto per passerelle	no
Adatto per sistemi portacavi con larghezza pari a max	400 mm
Adatto per sistemi portacavi con larghezza pari a min.	400 mm
Adatto per sistemi portacavi con altezza pari a	60 mm
Giunto snodato orizzontale	no
Giunto snodato verticale	no
Acciaio inossidabile, decapato	no
Tipo di collegamento	Connettore a vite