

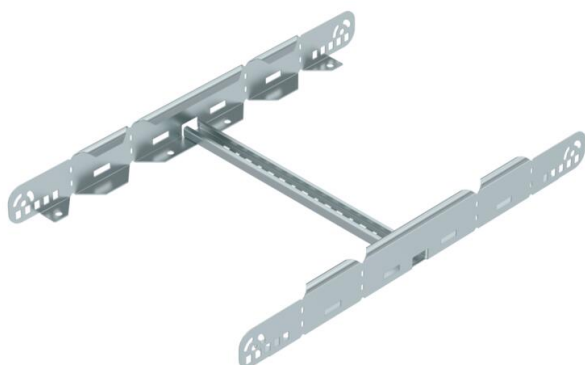
Fiche technique

Éclisse multifonction FS

Référence: 6225714



Éclisse multifonction pour raccordement d'échelles à câbles d'une hauteur latérale de 60 mm. Il est possible de réaliser des réductions symétriques et asymétriques, des coudes en continu de 0-60° et des dérivations.



| | |
|----|---------------------|
| St | acier |
| FS | galvanisé sendzimir |

Données de base

| | |
|---|--------------------------|
| Référence | 6225714 |
| Type | LMFV 640 FS |
| Désignation 1 | Raccord universel |
| Désignation 2 | pour échelle à câbles |
| Fabricant | OBO |
| Dimension | 60x400 |
| Coloris | zinc |
| Matériau | acier |
| Surface | galvanisé sendzimir |
| Norme de surface | DIN EN 10346 |
| Unité d'emballage minimale | 1 |
| Unité de mesure | Pièce |
| Poids | 136,2 kg |
| Unité de poids | kg/100 paires |
| Empreinte CO2 (GWP) du berceau à la porte | 5,2494 kg CO2e / 1 Pièce |

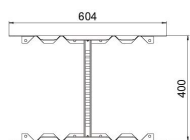
Fiche technique

Éclisse multifonction FS

Référence: 6225714



Dimensions



| | |
|-------------------|--------|
| Longueur | 604 mm |
| Largeur | 400 mm |
| Hauteur | 60 mm |
| Épaisseur de tôle | 1,5 mm |
| Cote B | 400 mm |

Caractéristiques techniques

| | |
|--|------------------------|
| Modèle | Raccord droit et coudé |
| Sécurité de fonctionnement | non |
| Convient pour chemin de câbles en treillis | non |
| Convient pour échelle à câbles | oui |
| Convient pour chemin de câbles | non |
| Convient pour largeur du système de chemins de câbles max. | 400 mm |
| Convient pour largeur du système de chemins de câbles min. | 400 mm |
| Convient pour hauteur du système de support de câbles | 60 mm |
| Raccord articulé horizontal | non |
| Raccord articulé vertical | non |
| Acier inoxydable, décapé | non |
| Type de raccordement | Éclisse droite |