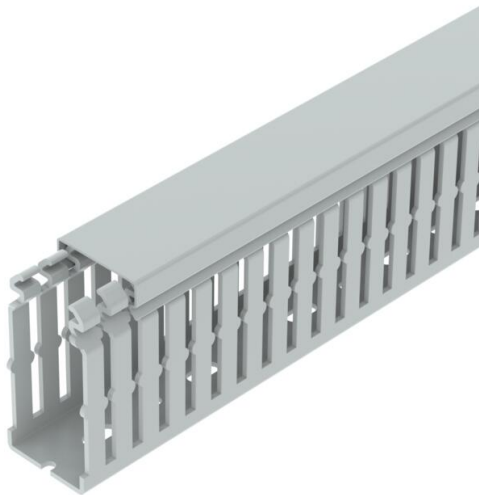


# Fiche technique

## Goulotte de câblage, type LKVH N 75037

Référence: 6178552



Goulotte de câblage sans halogène selon la norme DIN EN 50085-2-3 avec couvercle et fond perforé pour la pose horizontale et verticale des câbles et lignes électriques dans l'armoire électrique. Version goulotte DIN. La cassure des languettes s'effectue sans outil. La version affleurante avec le sol est possible pour une zone de rupture. Des rétrécissements dans les fentes latérales empêchent la chute des lignes. Testé selon DIN EN 50085-2-3. Longueurs spéciales sur demande.



**PC/ABS** Polycarbonate/Acrylonitrile-Butadiène-Styrène

Données de base	
Référence	6178552
Type	LKVH N 75037
Désignation 1	Goulotte de câblage
Désignation 2	sans halogène
Fabricant	OBO
Dimension	75x37,5x2000
Coloris	gris clair; RAL 7035
Matériau	Polycarbonate/Acrylonitrile-Butadiène-Styrène
Unité d'emballage minimale	32
Unité de mesure	Mètre
Poids	44 kg
Unité de poids	kg/100 pc
Empreinte CO2 (GWP) du berceau à la porte	3,5855 kg CO2e / 1 Mètre

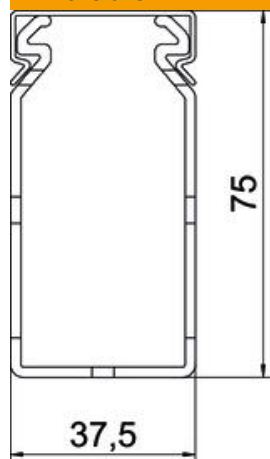
# Fiche technique

Goulotte de câblage, type LKVH N 75037

Référence: 6178552



## Dimensions



Longueur	2 000 mm
Largeur	37,5 mm
Hauteur	75 mm

## Caractéristiques techniques

Modèle de la paroi latérale	fendu
Type de fixation	Perforation au fond
Flexible	non
Sans halogène	oui
Résistant aux courant de fluage	oui
avec couvercle	oui
Section utile	21,64 cm <sup>2</sup>
distance de la fente	12,5 mm
largeur de la fente	5 mm
auto-extinguible	oui
Plage de températures d'utilisation max.	90 °C
Plage de températures d'utilisation min.	-25 °C