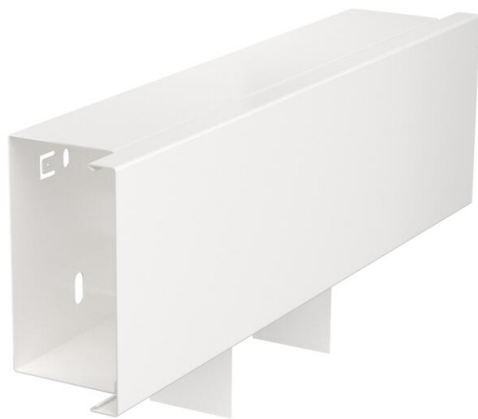


Scheda tecnica

Derivazione a T, per canale di tipo LKM 60100

Codice articolo: 6249701



Raccordo a T incluso elemento superiore per deviazione di direzione dei canali LKM.
Compensazione equipotenziale tra l'elemento inferiore e superiore senza ulteriori mezzi ausiliari.



St Acciaio

FSK zincato a nastro / plastificato

Dati anagrafici

Codice articolo	6249701
Tipo	LKM T60100RW
Sigla 1	Derivazione a T
Sigla 2	con coperchio
Produttore	OBO
Dimensione	60x100mm
Colore	bianco; RAL 9010
Materiale	Acciaio
Superficie	zincato a nastro / plastificato
Norma per superfici	DIN EN 10346
Unità VK più piccola	1
Unità	Pezzo
Peso	69,2 kg
Unità di peso	kg/100 pz.
Impronta CO2 (GWP) dalla culla al cancello	2,625 kg CO2e / 1 Pezzo

Scheda tecnica

Derivazione a T, per canale di tipo LKM 60100

Codice articolo: 6249701



Misure

Lunghezza	300 mm
Larghezza	100 mm
Altezza	64 mm
Dimensione a	300 mm



Dati tecnici

Larghezza in uscita	100 mm
Altezza in uscita	64 mm
Versione	Parte inferiore e parte superiore
Tipo di fissaggio	Perforazione di base
Mantenimento funzionale per dimensione canale	sì 60 x 100
Priva di alogeni	sì
Altezza canale min.	64 mm
Profondità del canale	64 mm
Grado di protezione	IP30
Pellicola protettiva	no
Grado di protezione IK-Code	IK10
Range di temperatura di esercizio max	90 °C
Range di temperatura di esercizio min.	-5 °C