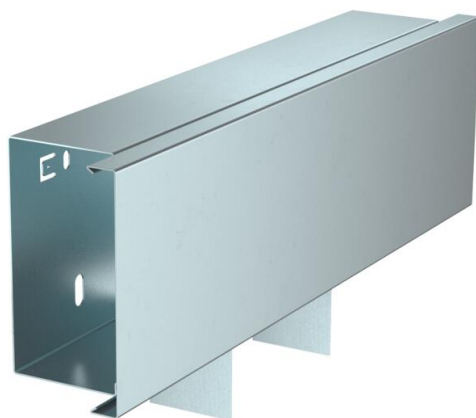


Fiche technique

Pièce en Té pour goulotte type LKM 60100

Référence: 6248209



Pièce en Té y compris couvercle pour le changement de direction des goulottes LKM.
Liaison équipotentielle assurée sans autre accessoire, entre la partie supérieure et inférieure.



St

acier

FS

galvanisé sendzimir

Données de base

Référence	6248209
Type	LKM T60100FS
Désignation 1	Té de dérivation
Désignation 2	avec couvercle
Fabricant	OBO
Dimension	60x100mm
Coloris	zinc
Matériau	acier
Surface	galvanisé sendzimir
Norme de surface	DIN EN 10346
Unité d'emballage minimale	1
Unité de mesure	Pièce
Poids	69,2 kg
Unité de poids	kg/100 paires
Empreinte CO2 (GWP) du berceau à la porte	2,652 kg CO2e / 1 Pièce

Fiche technique

Pièce en Té pour goulotte type LKM 60100

Référence: 6248209



Dimensions

Longueur	300 mm
Largeur	100 mm
Hauteur	64 mm
Cote a	300 mm



Caractéristiques techniques

Largeur de départ	100 mm
Hauteur de départ	64 mm
Modèle	Partie inférieure et partie supérieure
Type de fixation	Perforation au fond
Sécurité de fonctionnement	oui
pour une dimension de canal	60 x 100
Sans halogène	oui
Hauteur de goulotte min.	64 mm
Profondeur de la goulotte	64 mm
Indice de protection	IP30
Feuillard de protection	non
Indice de protection code IK	IK10
Plage de températures d'utilisation max.	90 °C
Plage de températures d'utilisation min.	-5 °C