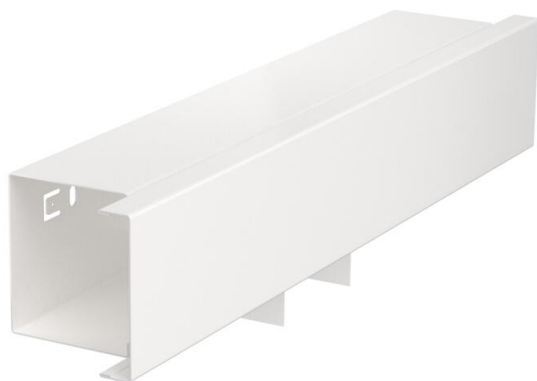


Fiche technique

Té pour goulotte type LKM 60060

Référence: 6249671



Pièce en Té y compris couvercle pour le changement de direction des goulottes LKM.
Liaison équipotentielle assurée sans autre accessoire, entre la partie supérieure et inférieure.



St

acier

FSK

galvanisé par bande/revêtement plastique

Données de base

| | |
|---|--|
| Référence | 6249671 |
| Type | LKM T60060RW |
| Désignation 1 | Té de dérivation |
| Désignation 2 | avec couvercle |
| Fabricant | OBO |
| Dimension | 60x60mm |
| Coloris | blanc pur; RAL 9010 |
| Matériau | acier |
| Surface | galvanisé par bande/revêtement plastique |
| Norme de surface | DIN EN 10346 |
| Unité d'emballage minimale | 1 |
| Unité de mesure | Pièce |
| Poids | 54,2 kg |
| Unité de poids | kg/100 paires |
| Empreinte CO2 (GWP) du berceau à la porte | 1,9462 kg CO2e / 1 Pièce |

Fiche technique

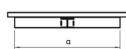
Té pour goulotte type LKM 60060

Référence: 6249671



Dimensions

| | |
|----------|--------|
| Longueur | 300 mm |
| Largeur | 60 mm |
| Hauteur | 64 mm |
| Cote a | 300 mm |



Caractéristiques techniques

| | |
|--|--|
| Largeur de départ | 60 mm |
| Hauteur de départ | 64 mm |
| Modèle | Partie inférieure et partie supérieure |
| Type de fixation | Perforation au fond |
| Sécurité de fonctionnement | non |
| pour une dimension de canal | 60 x 60 |
| Sans halogène | oui |
| Hauteur de goulotte min. | 64 mm |
| Profondeur de la goulotte | 64 mm |
| Indice de protection | IP30 |
| Feuillard de protection | non |
| Indice de protection code IK | IK10 |
| Plage de températures d'utilisation max. | 90 °C |
| Plage de températures d'utilisation min. | -5 °C |