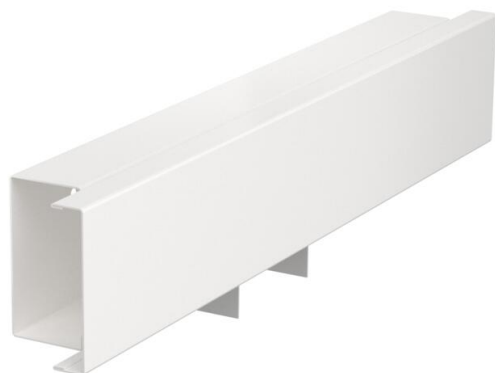


Fiche technique

Té, pour goulotte de distribution LKM 40060

Référence: 6249264



Pièce en Té y compris couvercle pour le changement de direction des goulottes LKM.
Liaison équipotentielle assurée sans autre accessoire, entre la partie supérieure et inférieure.



acier



galvanisé par bande/revêtement plastique

Données de base

Référence	6249264
Type	LKM T40060RW
Désignation 1	Té de dérivation
Désignation 2	avec couvercle
Fabricant	OBO
Dimension	40x60mm
Coloris	blanc pur; RAL 9010
Matériau	acier
Surface	galvanisé par bande/revêtement plastique
Norme de surface	DIN EN 10346
Unité d'emballage minimale	1
Unité de mesure	Pièce
Poids	46,8 kg
Unité de poids	kg/100 paires
Empreinte CO2 (GWP) du berceau à la porte	1,6832 kg CO2e / 1 Pièce

Fiche technique

Té, pour goulotte de distribution LKM 40060

Référence: 6249264



Dimensions

Longueur	300 mm
Largeur	60 mm
Hauteur	44 mm
Cote a	300 mm



Caractéristiques techniques

Largeur de départ	60 mm
Hauteur de départ	44 mm
Modèle	Partie inférieure et partie supérieure
Type de fixation	Perforation au fond
Sécurité de fonctionnement	non
pour une dimension de canal	40 x 60
Sans halogène	oui
Hauteur de goulotte min.	44 mm
Profondeur de la goulotte	44 mm
Indice de protection	IP30
Feuillard de protection	non
Indice de protection code IK	IK10
Plage de températures d'utilisation max.	90 °C
Plage de températures d'utilisation min.	-5 °C