

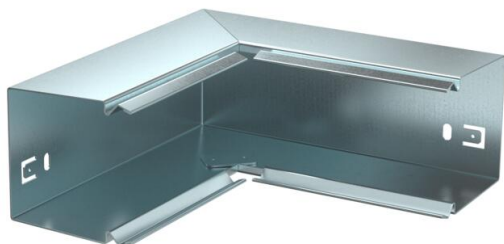
Fiche technique

Angle intérieur, pour goulotte type LKM 60060

Référence: 6248128



Angle intérieur pour les goulottes type LKM.
Liaison équipotentielle assurée sans autre accessoire, entre la partie supérieure et inférieure.



St

acier

FS

galvanisé sendzimir

Données de base

Référence	6248128
Type	LKM I60060FS
Désignation 1	Angle intérieur
Fabricant	OBO
Dimension	60x60mm
Coloris	zinc
Matériau	acier
Surface	galvanisé sendzimir
Norme de surface	DIN EN 10346
Unité d'emballage minimale	1
Unité de mesure	Pièce
Poids	31,9 kg
Unité de poids	kg/100 paires
Empreinte CO2 (GWP) du berceau à la porte	1,4987 kg CO2e / 1 Pièce

Fiche technique

Angle intérieur, pour goulotte type LKM 60060

Référence: 6248128



Dimensions

Longueur	160 mm
Largeur	60 mm
Hauteur	64 mm
Cote a	160 mm



Caractéristiques techniques

Modèle	Socle
Type de fixation	Perforation au fond
Sécurité de fonctionnement	non
Sans halogène	oui
Indice de protection	IP30
Feuillard de protection	non
Indice de protection code IK	IK10
Plage de températures d'utilisation max.	90 °C
Plage de températures d'utilisation min.	-5 °C
Zone d'angle max.	90 mm
Zone d'angle min.	90 mm