

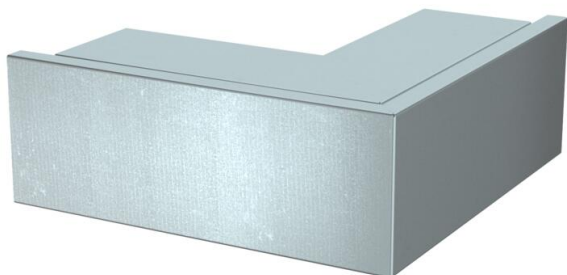
Scheda tecnica

Angolo esterno, per canale di tipo LKM 80080

Codice articolo: 6248332



Angolo esterno incluso elemento superiore per deviazione di direzione dei canali LKM.
Compensazione equipotenziale tra l'elemento inferiore e superiore senza ulteriori mezzi ausiliari.



St Acciaio

FS zincato in continuo

Dati anagrafici

| | |
|--|--------------------------|
| Codice articolo | 6248332 |
| Tipo | LKM A80080FS |
| Sigla 1 | Angolo esterno |
| Sigla 2 | con coperchio |
| Produttore | OBO |
| Dimensione | 80x80mm |
| Colore | zinco |
| Materiale | Acciaio |
| Super- ficie | zincato in continuo |
| Norma per superfici | DIN EN 10346 |
| Unità VK più piccola | 1 |
| Unità | Pezzo |
| Peso | 75,3 kg |
| Unità di peso | kg/100 pz. |
| Impronta CO2 (GWP) dalla culla al cancello | 3,2559 kg CO2e / 1 Pezzo |

Scheda tecnica

Angolo esterno, per canale di tipo LKM 80080

Codice articolo: 6248332



Misure



| | |
|--------------|--------|
| Lunghezza | 200 mm |
| Larghezza | 80 mm |
| Altezza | 80 mm |
| Dimensione a | 120 mm |

Dati tecnici

| | |
|---|-----------------------------------|
| Versione | Parte inferiore e parte superiore |
| Tipo di fissaggio | Perforazione di base |
| Mantenimento funzionale per dimensione canale | no |
| Priva di alogeni | sì |
| Altezza canale min. | 80 mm |
| Profondità del canale | 80 mm |
| Grado di protezione | IP30 |
| Pellicola protettiva | no |
| Grado di protezione IK-Code | IK10 |
| autoestinguente | no |
| Range di temperatura di esercizio max | 90 °C |
| Range di temperatura di esercizio min. | -5 °C |
| Area ad angolo max | 90 mm |
| Area ad angolo min. | 90 mm |