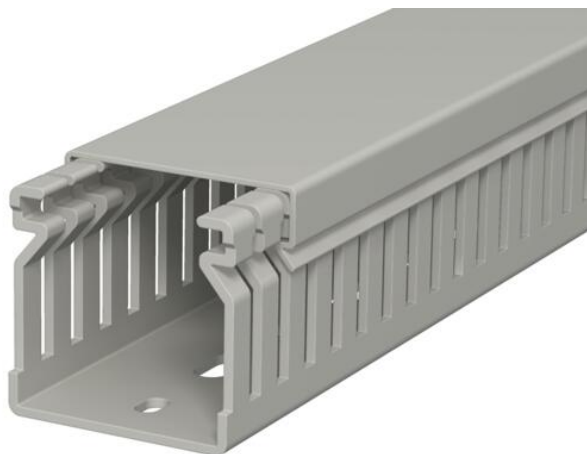


Scheda tecnica

Canale da cablaggio tipo LK4 40040

Codice articolo: 6178012



Canale di cablaggio, incl. parte superiore e foratura nel fondo per posa orizzontale e verticale di cavi e linee elettriche nel quadro elettrico. Versione come canale metrico. La misura nominale della grandezza di sistema corrisponde alla misura interna dei canali. La separazione delle linguette avviene senza utensili. Versione a filo possibile tramite punti di rottura predeterminati. Controllato secondo DIN EN 50085-2-3. Lunghezze speciali su richiesta.



PVC Polivinilcloruro

Dati anagrafici

Codice articolo	6178012
Tipo	LK4 40040
Definizione 1	Canale di cablaggio
Produttore	OBO
Dimensionee	40x40x2000
Colore	grigio pietra; RAL 7030
Materiale	Polivinilcloruro
Unità VK più piccola	2
Unità	Metro
Peso	44 kg
Unità di peso	kg/100 Pz.
Impronta CO2 (GWP) dalla culla al cancello	1,153 kg CO2e / 1 Metro

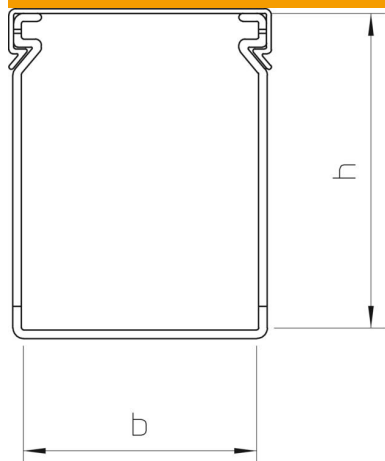
Scheda tecnica

Canale da cablaggio tipo LK4 40040

Codice articolo: 6178012



Misure



Lunghezza	2'000 mm
Larghezza	40 mm
Altezza	40 mm

Dati tecnici

Versione della parete laterale	fessurato
Tipo di fissaggio	Perforazione di base
Flessibile	no
Priva di alogeni	no
Resistente alla corrente di fuga	sì
Con parte superiore	sì
Sezione utile	14.62 cm ²
Distanza fessura	10 mm
Larghezza fessura	4 mm
autoestinguente	sì
Range di temperatura di esercizio max	60 °C
Range di temperatura di esercizio min.	-5 °C